



KFU
جامعة الملك فيصل
KING FAISAL UNIVERSITY
كلية التربية

الخطة التنفيذية لبرنامج ماجستير التربية
في الطفولة المبكرة للعام الجامعي 2024-2025

التربية	الكلية
رياض الأطفال	القسم
ماجستير التربية في الطفولة المبكرة	البرنامج



فهرس المحتويات

الصفحة	المحتوي	م
3	تمهيد	1.
5-4	نبذه عن قسم رياض الأطفال.....	2.
6	الهيكل التنظيمي لقسم رياض الأطفال	3
8 - 7	رؤيتنا؛ رسالتنا؛ قيمنا؛ أهدافنا؛ أولوياتنا	4
27 - 9	الخطة التنفيذية (التشغيلية)	5
27	تحديد الموارد المالية والمادية.....	6
28	أثر التخطيط على تطور الأداء البحثي في البرنامج.....	7
29	لجنة إعداد الخطة التنفيذية.....	8



تمهيد

ارتكز بناء الخطة التشغيلية لبرنامج ماجستير التربية في الطفولة المبكرة، على أهداف ومؤشرات الخطة الاستراتيجية لجامعة الملك فيصل، والمنبثق منها أهداف ومؤشرات الخطة الاستراتيجية لكلية التربية، مع مراعاة نواتج تشخيص واقع البرنامج، وما تم الوصول إليه من نقاط قوة ونقاط ضعف في بيئة البرنامج، وكذلك الفرص والتحديات التي تفرضها متغيرات البيئة الاجتماعية الخارجية المحيطة بالبرنامج. لقد تم الاعتماد أيضاً في صياغة المبادرات على مجمل الرؤى والمرئيات التي تم استخلاصها من خلال الاطلاع على ما تم إنجازه في البرنامج حتى الآن، ومن خلال استطلاعات الرأي للمستفيدين، وأعضاء هيئة التدريس، ومراعاة الواقع الفعلي للبرنامج وما يصبوا إليه القسم من رغبة جادة في التطوير.

وتجدر الإشارة هنا إلى أن الخطة الاستراتيجية للجامعة تتضمن (8) أهداف استراتيجية والتي يمكن بناء المبادرات والبرامج والمشروعات في ضوءها. وقد تم مراعاة توافق المبادرات المطروحة مع الأهداف الرئيسية والفرعية في الخطة التشغيلية للبرنامج.

لقد تضمنت الخطة التشغيلية للبرنامج في ثناياها العديد من المبادرات والبرامج والمشروعات التنفيذية.



نبذة عن قسم رياض الأطفال

يعد قسم رياض الأطفال من الأقسام العلمية بكلية التربية، وقد بدأ نشاطه بصفته شعبة في قسم التربية وعلم النفس من عام 1426 هـ / 2005م، وحتى عام 1430 هـ / 2009م. ومنذ بدء عام 2010م استقل القسم بوصفه قسمًا من الأقسام العلمية في كلية التربية، تحصل الطالبة فيه على درجة البكالوريوس في تخصص رياض الأطفال بعد إكمال 126 وحدة دراسية، حسب الخطة العامة للجامعة.

يهدف القسم إلى إعداد معلمات مختصات في مجال رياض الأطفال، ودور الحضانه، أو برامج الأطفال المرئية والمسموعة، وفي نوادي الأطفال، ومكتبات الأطفال، والعمل على تنمية مهارات البحث العلمي في مجال رياض الأطفال، والارتقاء بالمستوى العلمي، والمهني، والثقافي للعاملات في مجال رياض الأطفال بوزارة التعليم، ووزارة الشؤون الاجتماعية، وتقديم المشورة الفنية للأسر والعاملين في مجال رياض الأطفال.

وفي العام الجامعي 1441 / 1442 هـ - 2020 / 2021م استحدث القسم برنامج ماجستير التربية في الطفولة المبكرة حيث يهدف إلى تطوير الكفاءات العلمية والمهنية والبحثية القادرة على التفاعل مع متطلبات العصر في مجالات الطفولة المبكرة، وتوفير بيئة تعليمية محفزة تمكن الدارسات من المعارف والمستجدات التقنية والبحثية والمحلية والدولية في مجال التعليم في مرحلة الطفولة المبكرة، وخدمة المجتمع المحلي وتعزيز الشراكة مع مؤسسات الطفولة المبكرة من خلال تقديم المبادرات والدورات والاستشارات والأبحاث في الطفولة المبكرة، والالتزام بالقيم والمعتقدات الإسلامية والولاء والمواطنة المسؤولة وممارستها في الميادين التربوية .

يضم القسم كوكبة من الكوادر البشرية من أعضاء هيئة التدريس في تخصصات دقيقة متنوعة في مجالات رياض الأطفال والتعليم المبكر، تساهم بعبء ووفاء وبشكل فعال في إكساب الطالبات المعارف

والمهارات بأفضل مستوى من الجودة لتحقيق أهداف القسم، وجودة مخرجاته، وتلبية احتياجات سوق العمل .

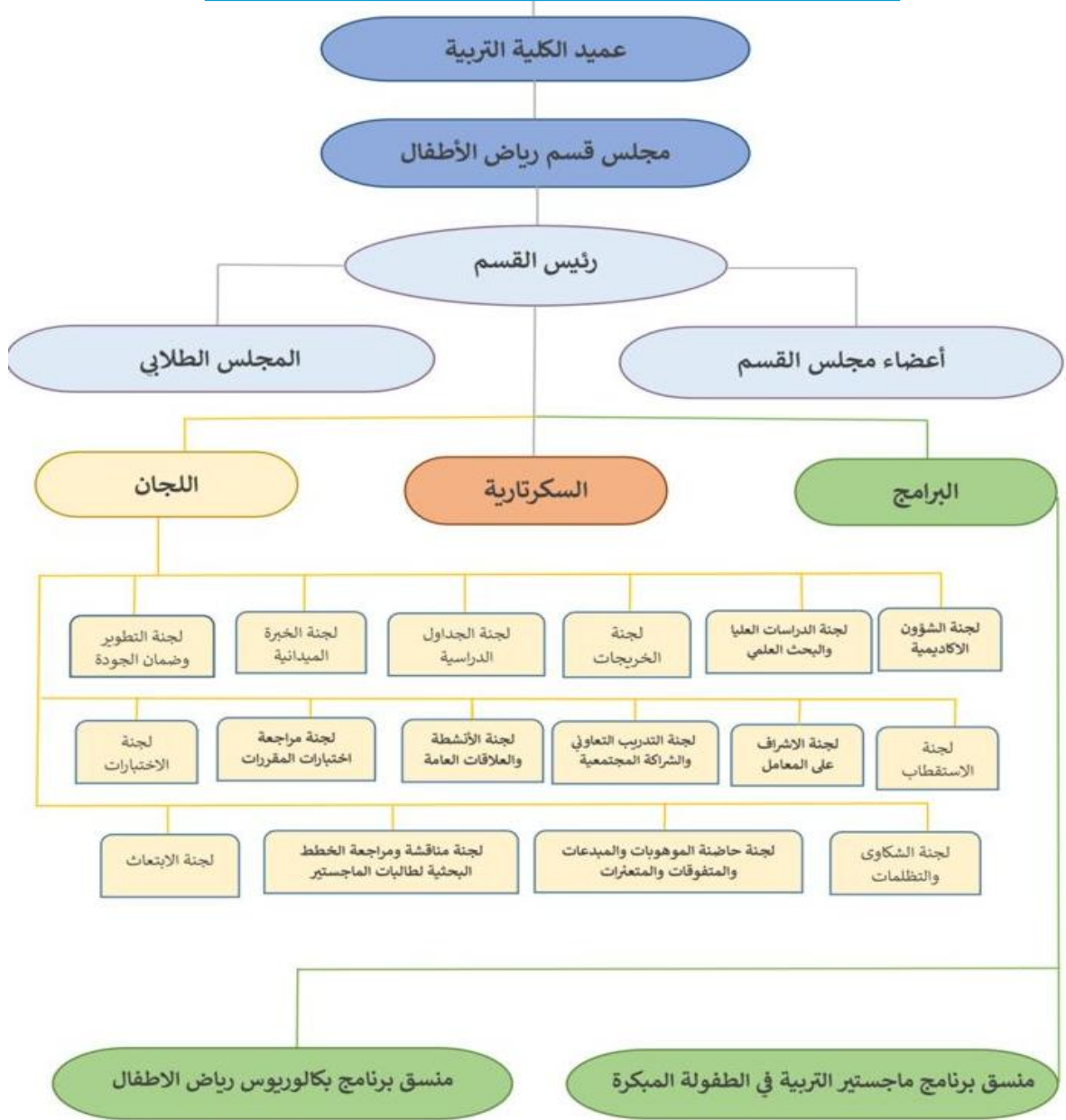
يتوفر لدى القسم بنية تحتية تدعم العملية التعليمية متمثلة في المعامل، وقاعات للتطبيق العملي للمقررات وهي كالتالي: (معمل التربية الفنية، ومعمل تصميم الألعاب التربوية، ومعمل تنمية المفاهيم العلمية والبيئية والرياضية، وقاعة للتربية البدنية والحركية، ومعرض دائم لمنتجات الطالبات)، علاوة على قاعات حلقات البحث والنقاش، ومعامل الحاسب الآلي، ومكتبه علميه خاصه بالقسم متوفر فيها الكتب التخصصية والرسائل العلمية ومشاريع ابحاث طالبات القسم، كما يتوفر للقسم مدرج وبهو لإقامه الفعاليات والأنشطة واللقاءات العلمية.

يتكون مجلس القسم من هيكل تنظيمي تُحدد فيه المسؤولية والمهام، والأعمال، والأنشطة، والعلاقات الوظيفية، بقياده رئيسة القسم، وأعضاء هيئة التدريس والسكرتارية. وفيه أثنى عشرة لجنة أساسية لكل منها رئيس، وأعضاء، وتقوم بمهام متخصصة لتحقيق رؤية ورسالة وأهداف القسم وبرنامجه، وهي كالتالي): لجنة التربية العملية، ولجنة التدريب الميداني، ولجنة استقبال أعدار الطالبات، ولجنة وضع الجداول الدراسية، ولجنة الدراسات العليا والبحث العلمي، واللجنة الأكاديمية، ولجنة الجودة، ولجنة الاختبارات، ولجنة الخريجات، ولجنة الأنشطة والعلاقات العامة، ولجنة الإشراف على المعامل، ولجنة الاستقطاب)، إضافة إلى مساهمة القسم في لجان الكلية، والجامعة.

ويسهم القسم في خدمة المجتمع بتقديم وإقامة أنشطة ومحاضرات، ومعارض، ودورات تدريبية، وورش عمل تستهدف بعض فئات المجتمع المحلي على سبيل المثال: منسوبو إدارة التعليم (المشرفات التربويات، ومديرات الروضات، والمعلمات)، والأمهات، وأطفال الروضات الحكومية، والأهلية، والجمعيات الخيرية .



الهيكل التنظيمي لقسم رياض الأطفال





رؤية البرنامج :

يسعى البرنامج أن يصبح رائداً على المستوى المحلي والدولي في مجال الطفولة المبكرة ليوكب التطورات المستحدثة التي تحقق تطلعات المجتمع.

رسالة البرنامج :

تأهيل متخصصات على مستوى عالٍ من الكفاءة العلمية والمهنية والبحثية بما يسهم في تطوير الميدان التربوي وتحقيق التنمية المستدامة وتعزيز دور الشراكات المجتمعية في مجال الطفولة المبكرة.

قيم البرنامج :

المواطنة، التكامل، الابتكار، الاحترام، العدالة، التمكين.

أهداف البرنامج :

1. تطوير الكفاءات العلمية والمهنية والبحثية المؤهلة والقادرة على التفاعل مع متطلبات العصر في مجالات الطفولة المبكرة.
2. توفير بيئة تعليمية محفزة تمكن الدارسات من المعارف والمستجدات التقنية والبحثية المحلية والدولية في مجال التعليم في مرحلة الطفولة المبكرة.
3. تطوير الميدان التربوي من خلال تقديم انتاج بحثي وارشادي متميز في مجال الطفولة المبكرة.
4. خدمة المجتمع المحلي وتعزيز الشراكة مع مؤسسات الطفولة المبكرة من خلال تقديم المبادرات والدورات والاستشارات والابحاث في مجال الطفولة المبكرة.
5. الالتزام بالقيم والمعتقدات الإسلامية والولاء والمواطنة المسؤولة وممارستها في الميادين التربوية.



أولويات البرنامج :

- التعلم والتعليم.
- الدراسات العليا والبحث العلمي.
- الشراكة المجتمعية والفرص الاستثمارية.
- الجودة والاعتماد البرامجي.
- الكوادر والموارد البشرية.
- تعزيز هوية الجامعة.



الخطة التنفيذية للخطة التشغيلية

المشروع 1/1: - مكتبة قسم رياض الأطفال

ملاحظات	مسؤولية التنفيذ		مؤشرات الأداء للإجراءات	نسب الإنجاز (%)		أنشطة التنفيذ (الإجراءات)
	الجهة المساندة	الجهة الأساسية		2024	2023	
	جميع اللجان العاملة بالقسم	جميع اللجان العاملة بالقسم	محضر مجلس القسم مكتبة القسم	100	100	تحديث مكتبة القسم
			نشر إعلان مكتبة القسم على موقع الكلية والجامعة.	100	100	الإعلان عن تحديث مكتبة القسم على موقع الكلية والجامعة.
			سجل لتوثيق زيارات طالبات الدراسات العليا للبرنامج لمكتبة الطفل.	100	100	إعداد سجل لتوثيق زيارات طالبات الدراسات العليا للبرنامج لمكتبة الطفل.



المشروع 2/1: - الأبحاث المتميزة لأعضاء هيئة التدريس بقسم رياض الأطفال

ملاحظات	مسؤولية التنفيذ		مؤشرات الأداء للإجراءات	نسب الإنجاز (%)		أنشطة التنفيذ (الإجراءات)
	الجهة المساندة	الجهة الأساسية		2025	2024	
	لجنة الدراسات العليا والبحث العلمي	لجنة الدراسات العليا والبحث العلمي	محضر مجلس القسم	0	75	عقد مجلس قسم لمناقشة أهداف اللقاء العلمي قبل التنفيذ
			نشر إعلان إنشاء مكتبة القسم على موقع الكلية والجامعة.	0	0	الإعلان عن موعد اللقاء العلمي على موقع الكلية والجامعة
			محتوى اللقاء العلمي	0	100	إعداد محتوى اللقاء العلمي وتوزيع الأدوار على المنفذين.
			كشف توقيع الحضور	0	0	توثيق الحضور من طالبات الدراسات العليا



المشروع 3/1: مناقشة المشاريع البحثية لطالبات مسار المشروع البحثي

ملاحظات	مسؤولية التنفيذ		مؤشرات الأداء للإجراءات	نسب الإنجاز (%)		أنشطة التنفيذ (الإجراءات)
	الجهة المساندة	الجهة الأساسية		2025	2023	
	لجنة الدراسات العليا والبحث العلمي	أعضاء قسم رياض الأطفال	صورة الاعلان	0	100	إعداد إعلان للقاء العلمي لمناقشة مشاريع الطالبات.
			نسخ ورقي والإلكترونية من المشاريع البحثية للطالبات	0	100	محتوى المشاريع البحثية للطالبات.
			نسخ إلكترونية من العروض التقديمية للمشاريع البحثية للطالبات	0	100	العروض التقديمية للمشاريع البحثية للطالبات.
			كشف توقيع الحضور	0	100	كشف توقيع الحضور من طالبات الدراسات العليا للبرنامج ومنسوبات القسم.
			محاضر مجلس القسم	0	100	موافقة مجلس القسم على المشاريع البحثية



المشروع 4/1: تجارب الخريجات

ملاحظات	مسؤولية التنفيذ		مؤشرات الأداء للإجراءات	نسب الإنجاز (%)		أنشطة التنفيذ (الإجراءات)
	الجهة المساندة	الجهة الأساسية		2025	2024	
	لجان الخريجات، والأنشطة والعلاقات العامة، والتدريب التعاوني والشراكة المجتمعية، وحاضنة الموهوبات والمبدعات والمتمفوقات والمتعثرات	أعضاء قسم رياض الأطفال	صورة الاعلان	0	100	إعداد ورش العمل
			نسخة إلكترونية من ورش العمل	0	100	محتوى ورش العمل
			رابط الاستبانة والتقرير	0	100	استبانة استطلاع الرأي
			كشف توقيع الحضور	0	100	كشف توقيع الحضور
			محاضر مجلس القسم	0	100	موافقة مجلس القسم



المشروع 1/2: مشاريع لجنة التطوير وضمان الجودة

ملاحظات	مسؤولية التنفيذ		مؤشرات الأداء للإجراءات	نسب الإنجاز (%)		أنشطة التنفيذ (الإجراءات)
	الجهة المساندة	الجهة الأساسية		2025	2024	
	أعضاء قسم رياض الأطفال	لجنة الجودة بالقسم	محضر مجلس القسم	0	100	تنفيذ عمليات وإجراءات توكيد الجودة ومتابعتها داخل القسم وفقا لتوجيهات لجنة التطوير وضمان الجودة بكلية التربية.
			تقارير لجنة الجودة بالقسم	0	100	متابعة المستجدات مع لجنة التطوير وضمان الجودة بكلية التربية لمتابعة الأعمال المطلوبة والخاصة بالجودة.
			التقارير الدورية للبرنامج والمقررات. واعتماد التقارير في مجلس القسم	0	100	إعداد التقارير الدورية للبرنامج والمقررات.
			الاستبيانات التقييمية لقياس جودة البرنامج، وجودة التدريس، والخدمات التي تقدم للطلبة. ومحضر	0	100	تطبيق الاستبيانات التقييمية لقياس جودة البرنامج، وجودة التدريس، والخدمات التي تقدم للطلبة.



		مجلس القسم			
		مجلس قسم لاعتماد تشكيل الفرق واللجان	0	100	تشكيل الفرق اللازمة لإنجاز الأعمال المرتبطة بالجودة.
		تقرير لجنة الجودة بالقسم عن أعمال اللجان معتمد في مجلس القسم	0	100	متابعة جودة أعمال اللجان المختلفة على مستوى القسم .



ملاحظات	مسؤولية التنفيذ		مؤشرات الأداء للإجراءات	نسب الإنجاز (%)		أنشطة التنفيذ (الإجراءات)
	الجهة المساندة	الجهة الأساسية		2024	2023	
	أعضاء قسم رياض الأطفال	لجنة التطوير وضمان الجودة بقسم رياض الأطفال	عرض تقديمي بورشة العمل الإعلان عن موعد ورشة العمل على موقع الكلية والجامعة محضر مجلس القسم	100	100	تنفيذ ورشة العمل: التعريف برؤية ورسالة وأهداف الجامعة/ البرنامج لمنسوبي القسم وارباب العمل
			عرض تقديمي بورشة العمل الإعلان عن موعد ورشة العمل على موقع الكلية والجامعة محضر مجلس القسم	100	100	تنفيذ ورشة العمل: الأدلة التعريفية بالبرنامج. التعريف بالبرنامج، التسجيل، الدراسات العليا ، الميثاق الأخلاقي للبحث، الاشراف
			عرض تقديمي بورشة العمل الإعلان عن موعد ورشة العمل على موقع الكلية والجامعة محضر مجلس القسم	100	100	تنفيذ ورشة العمل: - آليات دعم الخريجين: التطوير المهني والوظيفي - التوجيه النفسي، والعلمي،



					وتوظيف ومتابعة الخريجين
		موقع الكلية والجامعة محاضر مجلس القسم			
		عرض تقديمي بورشة العمل الإعلان عن موعد ورشة العمل على موقع الكلية والجامعة محاضر مجلس القسم	100	100	تنفيذ ورشة العمل: الإرشاد الأكاديمي: التهيئة، حقوق الطلاب وواجباتهم، وقواعد السلوك، دليل الشكاوى والتظلمات، خدمة التوجيه والإرشاد، إجراءات القبول والتسجيل.
		عرض تقديمي بورشة العمل الإعلان عن موعد ورشة العمل على موقع الكلية والجامعة محاضر مجلس القسم	100	100	تنفيذ ورشة العمل: آليات توفير وتقييم مصادر التعلم والمرافق والتجهيزات وقواعد السلامة.

المشروع 3/2: أنشطة لجنة التطوير وضمان الجودة



ملاحظات	مسؤولية التنفيذ		مؤشرات الأداء للإجراءات	نسب الإنجاز (%)		أنشطة التنفيذ (الإجراءات)
	الجهة المساندة	الجهة الأساسية		2024	2023	
	أعضاء قسم رياض الأطفال	لجنة الجودة بالقسم	خطة قياس لمخرجات التعلم للبرنامج لمدة عامين. مجالس الخاصة بالمشروع(3).	100	100	إعداد خطة قياس لمخرجات التعلم للبرنامج لمدة عامين.
			تقرير قياس نواتج التعلم للبرنامج في كل فصل دراسي. مجالس الخاصة بالمشروع(3).	100	100	إعداد تقرير قياس نواتج التعلم للبرنامج في كل فصل دراسي.
			تقرير قياس مؤشرات الأداء للبرنامج سنوياً. مجالس الخاصة بالمشروع(3).	100	100	إعداد تقرير قياس مؤشرات الأداء للبرنامج سنوياً.
			تقرير بمؤشرات الأداء الخاصة بالدراسات	100	100	إعداد تقرير بمؤشرات الأداء الخاصة بالدراسات العليا



سنويا.	100	100	العليا سنويا. مجالس الخاصة بالمشروع(3).
إعداد تقرير مؤشرات الأداء الإضافية للقسم وربطها بمؤشرات الأداء الإضافية لكلية التربية.	100	100	إعداد تقرير مؤشرات الأداء الإضافية للقسم وربطها بمؤشرات الأداء الإضافية لكلية التربية. مجالس القسم الخاصة بالمشروع(3).
تحليل نتائج الاستبيانات التقييمية لكلية التربية وربطها بنتائج الاستبيانات التقييمية للبرنامج.	100	100	نتائج الاستبيانات التقييمية لكلية التربية وربطها بنتائج الاستبيانات التقييمية للبرنامج. مجالس الخاصة بالمشروع(3).
إعداد تقرير المراجعة الداخلية لتقارير المقررات لكل فصل دراسي.	100	100	تقرير المراجعة الداخلية للتقارير المقررات لكل فصل دراسي. مجالس القسم



			الخاصة بالمشروع(3).			
--	--	--	------------------------	--	--	--

المشروع 1/3: الإنجاز العلمي للطالبات

ملاحظات	مسؤولية التنفيذ		مؤشرات الأداء للإجراءات	نسب الإنجاز (%)		أنشطة التنفيذ (الإجراءات)
	الجهة المساندة	الجهة الأساسية		2025	2023	
	أعضاء لجنة الدراسات العليا والبحث العلمي	لجنة الدراسات العليا والبحث العلمي	قائمة الإنجاز لطالبات الدراسات العليا من مشاريع بحثية أو رسائل علمية أو أبحاث منشورة.	100	100	إعداد قائمة الإنجاز لطالبات الدراسات العليا من مشاريع بحثية أو رسائل علمية أو أبحاث منشورة.
			محضر مجلس القسم لإقرار قائمة الانجاز	100	100	عقد مجلس قسم لاعتماد قائمة الانجاز
			قائمة الإنجاز لطالبات الدراسات العليا من مشاريع بحثية أو رسائل علمية أو	100	100	نشر قائمة الإنجاز على منسوبات القسم.



أبحاث منشورة.

المشروع 2/3: أنشطة لجنة الشؤون الأكاديمية

ملاحظات	مسؤولية التنفيذ		مؤشرات الأداء للإجراءات	نسب الإنجاز (%)		أنشطة التنفيذ (الإجراءات)
	الجهة المساندة	الجهة الأساسية		2025	2024	
	أعضاء قسم رياض الأطفال	لجنة الشؤون الأكاديمية بقسم رياض الأطفال	محتوى المحاضرات التوعوية في الإرشاد الأكاديمي للطالبات المستجدات.	0	100	تقديم محاضرات توعوية في الإرشاد العلمي للطالبات المستجدات.
			قائمة الإرشاد الأكاديمي لكل عضوة من واقع نظام البانر.	0	100	تنظيم عملية الإرشاد الأكاديمي للطالبات.
			تدريب طالبات الدفعات السابقة لتقديم الدعم والتوجيه للطالبات المستجدات تقرير برنامج المرشدة	0	100	تفعيل برنامج المرشدة الصغيرة.



			الصغيرة.			
			الإعلان عن الدورات التدريبية لعضوات القسم.	0	100	تنفيذ دورات تدريبية لعضوات القسم خاصة بالإرشاد الأكاديمي.
			السجلات الأكاديمية للخريجات. نموذج 48 للطالبات المتعثرات	0	100	مراجعة السجلات الأكاديمية للخريجات بنهاية كل فصل دراسي بالتعاون مع بقية أعضاء القسم.
			جدول عضو هيئة التدريس يتضح في ساعة إرشادية. محضر مجلس القسم للمشروع 2/3	0	100	متابعة تنفيذ لقاءات الإرشاد الأكاديمي للطالبات المتعثرات.



المشروع 1/4: مركز الدعم النفسي للأطفال بقسم رياض الأطفال

ملاحظات	مسؤولية التنفيذ		مؤشرات الأداء للإجراءات	نسب الإنجاز (%)		أنشطة التنفيذ (الإجراءات)
	الجهة المساندة	الجهة الأساسية		2025	2024	
	لجنة الأنشطة والعلاقات العامة بالقسم	لجنة الأنشطة والعلاقات العامة بالقسم	مركز للدعم النفسي مجهز بقسم رياض الأطفال.	0	100	تدشين مركز للدعم النفسي مجهز بقسم رياض الأطفال.
			الإعلان على موقع الكلية والجامعة عن افتتاح مركز الدعم النفسي	0	100	افتتاح مركز الدعم النفسي يقسم رياض الأطفال.
			جدول انتظام تواجد أحد الأعضاء في مركز الدعم النفسي لاستقبال الأمهات والأطفال بتواجد أحد	0	100	تواجد احد الأعضاء في مركز الدعم النفسي لاستقبال الأمهات والأطفال بتواجد أحد الأعضاء .



		الأعضاء .			
		تقارير الدورات التوعوية لأسر الأطفال منشورة على موقع كلية التربية والجامعة.	0	100	إعداد دورات توعوية لأسر الأطفال.
		تقرير استبيان رصد أبرز المشكلات الشائعة في مرحلة الطفولة المبكرة.	0	100	إعداد استبيان لرصد أبرز المشكلات الشائعة في مرحلة الطفولة المبكرة.
		تقرير استبيان جودة الخدمات التي يقدمها مركز الدعم النفسي. محضر مجلس القسم للمشروع 1/4	0	100	إعداد استبيان جودة الخدمات التي يقدمها مركز الدعم النفسي.



المشروع 2/4: دعم خريجات برنامج ماجستير التربية في الطفولة المبكرة

ملاحظات	مسؤولية التنفيذ		مؤشرات الأداء للإجراءات	نسب الإنجاز (%)		أنشطة التنفيذ (الإجراءات)
	الجهة المساندة	الجهة الأساسية		2025	2024	
	أعضاء قسم رياض الأطفال	لجنة الأنشطة والعلاقات العامة بالقسم	مجلس القسم	0	100	موافقة منسق البرنامج
			معاملة الملتقى على نظام المعاملات الإدارية	0	100	زيارة مكتب الخريجين والإرشاد الوظيفي بأقسام الطالبات وطرح فكرة الملتقى
			محضر مجلس القسم الجلسة الثالثة	0	100	عرض فكرة الملتقى في جلسة مجلس القسم الثالثة للعام 1446هـ.
			سجل الإدارية الإعلان على صفحة الجامعة	0	100	تقديم الملتقى على نظام المعاملات الإدارية شارك وعلى صفحة الجامعة



المشروع 1/5 : الالتزام بالقيم والمعتقدات الإسلامية والولاء والمواطنة المسؤولة وممارستها في الميادين التربوية

ملاحظات	مسؤولية التنفيذ		مؤشرات الأداء للإجراءات	نسب الإنجاز (%)		أنشطة التنفيذ (الإجراءات)
	الجهة المساندة	الجهة الأساسية		2025	2024	
	أعضاء قسم رياض الأطفال	لجنة الأنشطة والعلاقات العامة بالقسم	إعلانات تنفيذ الأنشطة من موقع الكلية والجامعة مجلس القسم لاعتماد الأنشطة	0	100	تنفيذ أنشطة كن جزء من القصة (قصة حكاية وطن).
			إعلانات تنفيذ الأنشطة من موقع الكلية والجامعة مجلس القسم لاعتماد الأنشطة	0	100	تنفيذ أنشطة نعلم ونحقق لتعزيز الهوية الوطنية والانتماء للوطن.
			إعلانات تنفيذ الأنشطة من موقع الكلية والجامعة مجلس القسم لاعتماد الأنشطة	0	100	تنفيذ أنشطة تعزز تخليد تاريخ توحيد المملكة وتسميتها كوطن



			إعلانات تنفيذ الأنشطة من موقع الكلية والجامعة مجلس القسم لاعتماد الأنشطة	0	100	تنفيذ أنشطة تعزز الوعي المعرفي باليوم الوطني.
--	--	--	---	---	-----	---

المشروع 2/5 : الالتزام بالقيم والمعتقدات الإسلامية والولاء والمواطنة المسؤولة وممارستها في الميادين التربوية

ملاحظات	مسؤولية التنفيذ		مؤشرات الأداء للإجراءات	نسب الإنجاز (%)		أنشطة التنفيذ (الإجراءات)
	الجهة الأساسية	الجهة المساندة		2025	2024	
	أعضاء قسم رياض الأطفال	لجنة الأنشطة والعلاقات العامة بالقسم	إعلانات تنفيذ الأنشطة من موقع الكلية والجامعة مجلس القسم لاعتماد الأنشطة	0	100	الإعلان عن تنفيذ ورش العمل
			محتوى ورش العمل	0	100	إعداد خطة عمل الورش
			إعلانات تنفيذ ورش العمل من موقع الكلية والجامعة. مجلس القسم لاعتماد ورش العمل	0	100	تنفيذ ورش عمل لأطفال المجتمع المحلي لتهيئتهم لقدم شهر رمضان من خلال تعليمهم أعظم سورة في القرآن وأهمية الإكثار من العبادات
			إعلانات تنفيذ ورش	0	100	تنفيذ ورشة عمل أنا مبدع



			العمل من موقع الكلية والجامعة. مجلس القسم لاعتماد ورش العمل تقارير ورش العمل			حيثما أكون.
--	--	--	--	--	--	-------------

الموارد المالية والمادية المطلوبة لإنجاز الخطة البحثية:

أولاً: يتوفر بالجامعة لجنة للشؤون المالية ومن ضمن مهامها:

- حصر الاحتياج الفعلي للأقسام، وذلك من خلال التواصل مع رؤساء الأقسام ومنسقي برامج الدراسات العليا.
- حصر احتياجات معال الأقسام وتجهيزاتها.
- إعداد دليل إجرائي لطلبات الشراء لتلبية احتياجات الأقسام مثل (المعامل وتجهيزاتها، التجهيز للاختبارات، المؤتمرات والندوات)

ثانياً: دعم البحث العلمي:

- يتم دعم النشر العلمي لمنسوبات البرنامج وفقاً للائحة الموحدة للبحث العلمي للجامعات الصادرة بقرار مجلس التعليم العالي رقم (1419/10/2هـ) المتخذ في الجلسة العاشرة لمجلس التعليم العالي والذي ينص في المادة (12) ص (8) على الآتي:

- يتم الإنفاق على البحوث التي تمويلها الجامعة من ميزانيتها سواء بمبادرة من الباحث أو الجهات العلمية المختصة وفق الخطة المعتمدة والإجراءات المنظمة لذلك من المجلس العلمي في حدود المبالغ المحددة باللائحة.

- توفر عمادة البحث العلمي بجامعة الملك فيصل طلب منحة دعم سنوي جديدة أو لتحويل عقد قديم إلى عقد جديد على نظام Coveris للاطلاع على دليل الدعم السنوي، وللإطلاع على دليل المنح

والمنح متاحة للجميع من طلبة، خريجين، أعضاء هيئة تدريس ومن في حكمهم، مبتعثين، موظفين، متقاعدين).

أثر التخطيط على تطور الأداء البحثي في البرنامج:

تعتمد جودة الأبحاث على التخطيط من عدة جوانب:

1. يساعد على تحديد الأولويات البحثية وتوجيه الموارد نحو المجالات الأكثر أهمية، مما يؤدي إلى تحسين جودة الأبحاث وزيادة فعاليتها.
 2. يساهم في تحسين البنية التحتية البحثية من خلال تحديث المرافق وتجهيزها بالتكنولوجيا الحديثة، مما يدعم إجراء أبحاث عالية الجودة.
 3. يساعد على تعزيز التعاون بين الباحثين والإدارات المختلفة، مما يؤدي إلى تكامل الجهود البحثية وتحسين جودة المخرجات.
 4. يتيح الفرصة لتوفير برامج تدريبية للباحثين، مما يرفع من كفاءتهم ويحسن جودة أبحاثهم.
 5. يساهم في تشجيع البحث العلمي وربطه باحتياجات المجتمع، مما يزيد من أهمية وجودة الأبحاث المنتجة.
- من خلال هذه الجوانب، يتضح أن التخطيط الجيد يعزز قدرة البرنامج على إنتاج أبحاث عالية الجودة تساهم في تطوير العملية التعليمية وتلبية احتياجات المجتمع.



فريق إعداد الخطة التنفيذية لبرنامج ماجستير التربية في الطفولة المبكرة 2024-2025

م	الاسم	الصفة	المهمة
1	د. نادية بنت أحمد الجديدي	منسق برنامج ماجستير التربية في الطفولة المبكرة	الإشراف العام على الخطة التنفيذية ومراحل إعدادها
2	د. أسماء ميرغني حسين	عضو لجنتي الدراسات العليا والبحث العلمي ولجنة التطوير وضمان الجودة بقسم رياض الأطفال	إعداد الخطة التنفيذية لبرنامج الماجستير في التربية في الطفولة المبكرة
3	د. عائدة ذيب محمد	رئيس لجنة الدراسات العليا والبحث العلمي وعضو لجنة الجودة بقسم رياض الأطفال	إعداد الخطة التنفيذية لبرنامج الماجستير في التربية في الطفولة المبكرة
4	د. داليا عبد الواحد محمد	عضو لجنتي الدراسات العليا والبحث العلمي ولجنة التطوير وضمان الجودة بقسم رياض الأطفال	إعداد الخطة التنفيذية لبرنامج الماجستير في التربية في الطفولة المبكرة



	الأطفال		
إعداد الخطة التنفيذية لبرنامج الماجستير في التربية في الطفولة المبكرة	عضو لجنتي الدراسات العليا والبحث العلمي ولجنة التطوير وضمان الجودة بقسم رياض الأطفال	د. إيناس محمود الريفي	5

الاعتمادات:

تاريخ الجلسة	رقم الجلسة	الجهة
الأثنين 1446 / 4 / 25 هـ	(8)	مجلس القسم
الموافق 2024/10/28م		