



دليل استخدام خدمة الوضع المالي للطلاب

VERSION 1.0

JUNE 4, 2015

الوضع المالي للطالب (الانتساب المطور)	اسم الخدمة
AC092-109	رقم الخدمة
حكومة - أفراد (G-C)	نوع الخدمة
(الطالب / الطالبة) المستمر (الانتساب المطور)	الجهة المستفيدة
عمادة التعلم الإلكتروني والتعليم عن بعد	الجهة المقدمة للخدمة
إجرائية	مستوى نضج الخدمة الحالي
من خلال الموقع الإلكتروني وأجهزة الخدمة الذاتية	قنوات تقديم الخدمة
http://del.kfu.edu.sa/entisab_app/financial_status/id_ad_entsab.asp	رابط مباشر على الخدمة
8003030308	هاتف مباشر للتواصل مع الجهة المقدمة للخدمة
del@kfu.edu.sa	بريد إلكتروني للدعم الفني

جدول المحتويات

٣.....	جدول المحتويات	
٤.....	الخدمة في سطور	1-
٥.....	نموذج طلب الخدمة	٢-
٦.....	طريقة الدخول على النظام (Inputs)	٣-
٩.....	الخطوات المتبعة للحصول على الخدمة	٤-
١٠.....	شروط ومتطلبات الحصول على الخدمة	٥-
١١.....	مسار عمل الخدمة	٦-
١٢.....	عرض البيانات النهائية للخدمة (Output)	٧-
١٣.....	ملخص خطوات الخدمة:	٨-
١٤.....	تسجيل الخروج من النظام	9-



١- الخدمة في سطور

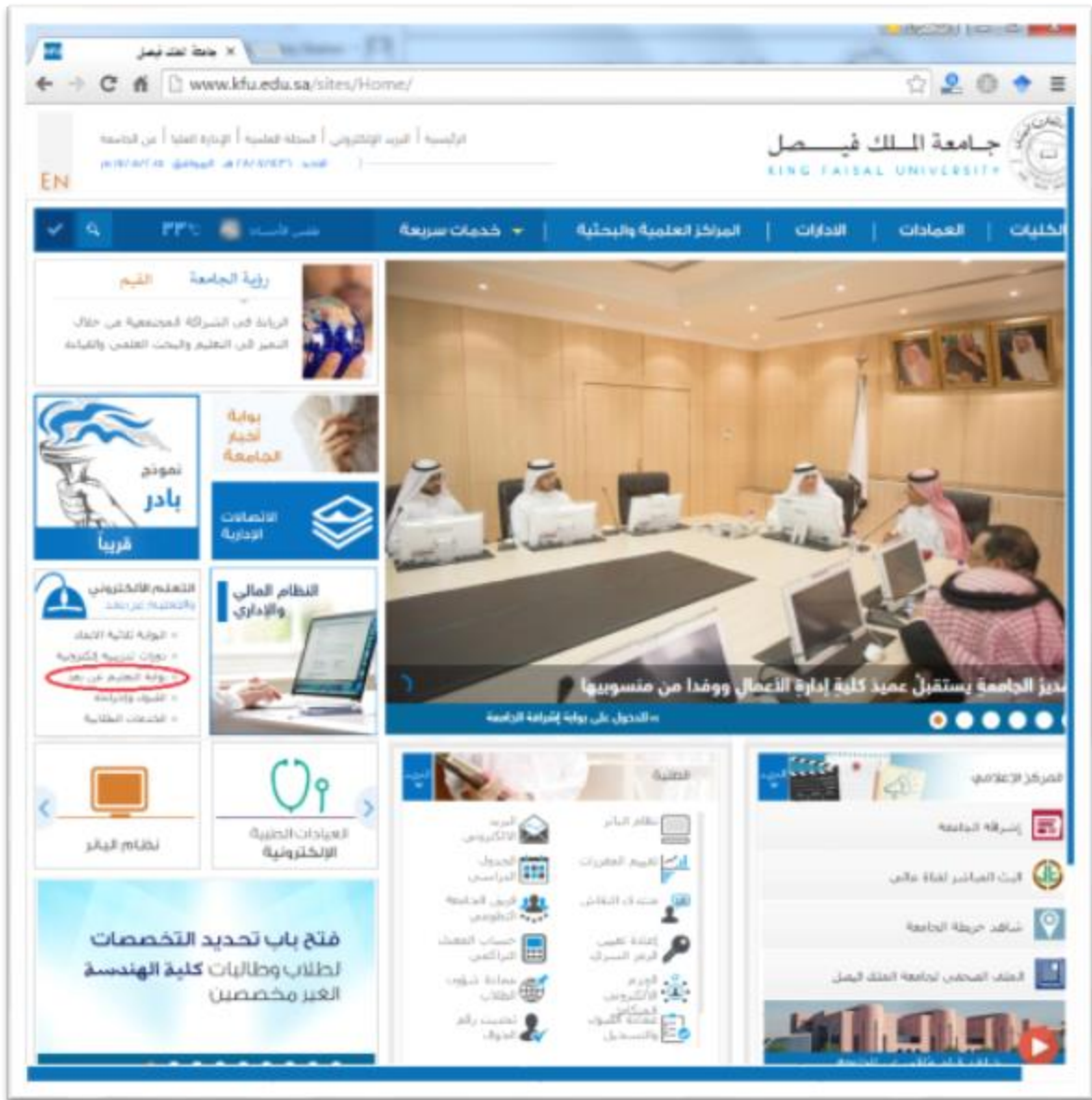
تعرض هذه الخدمة الوضع المالي للطالب وإن كان قد سدد الرسوم بشكل كامل، أم لا.



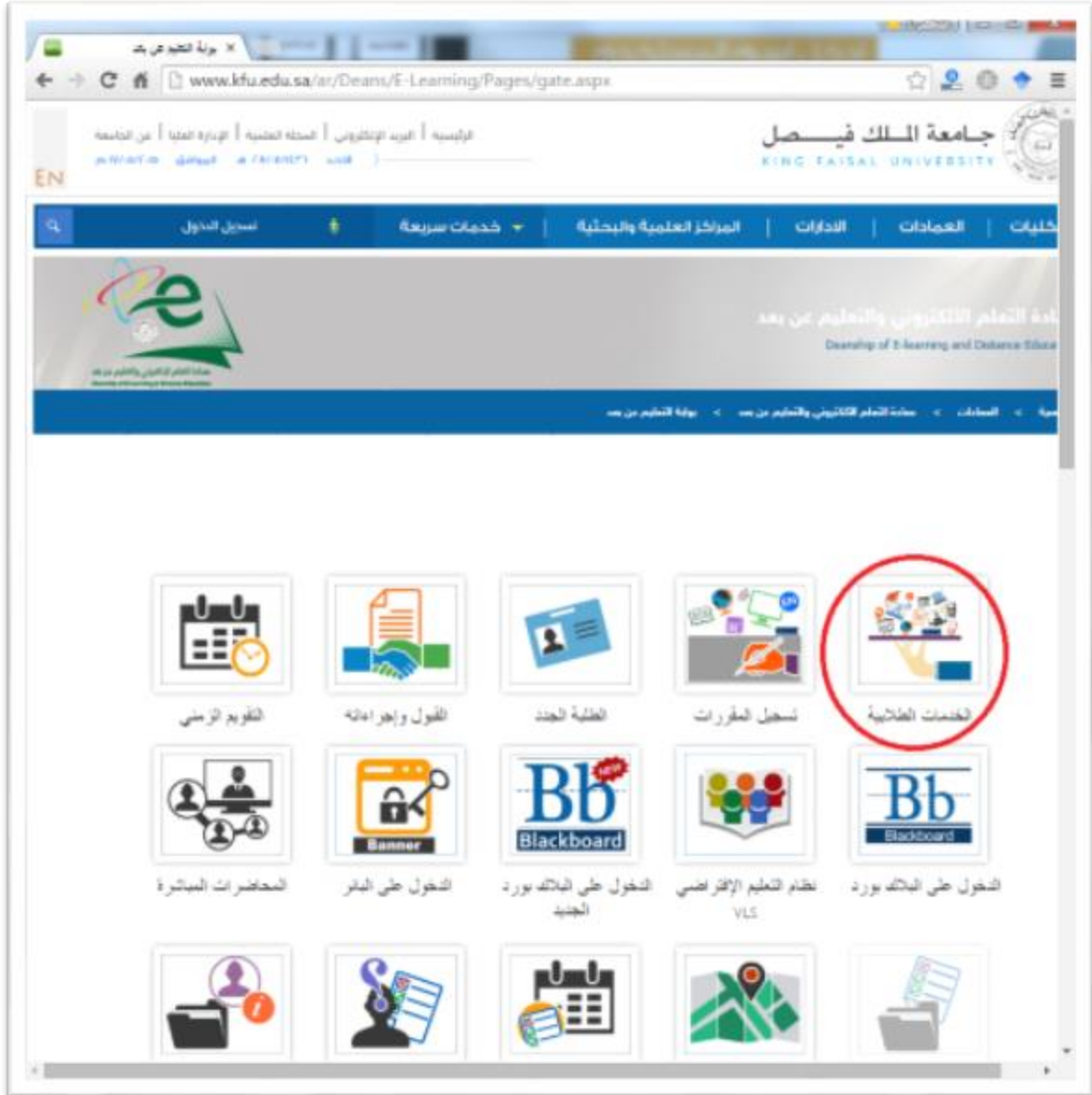
٢- نموذج طلب الخدمة

تسجيل دخول الطالب باسم المستخدم وكلمة المرور.

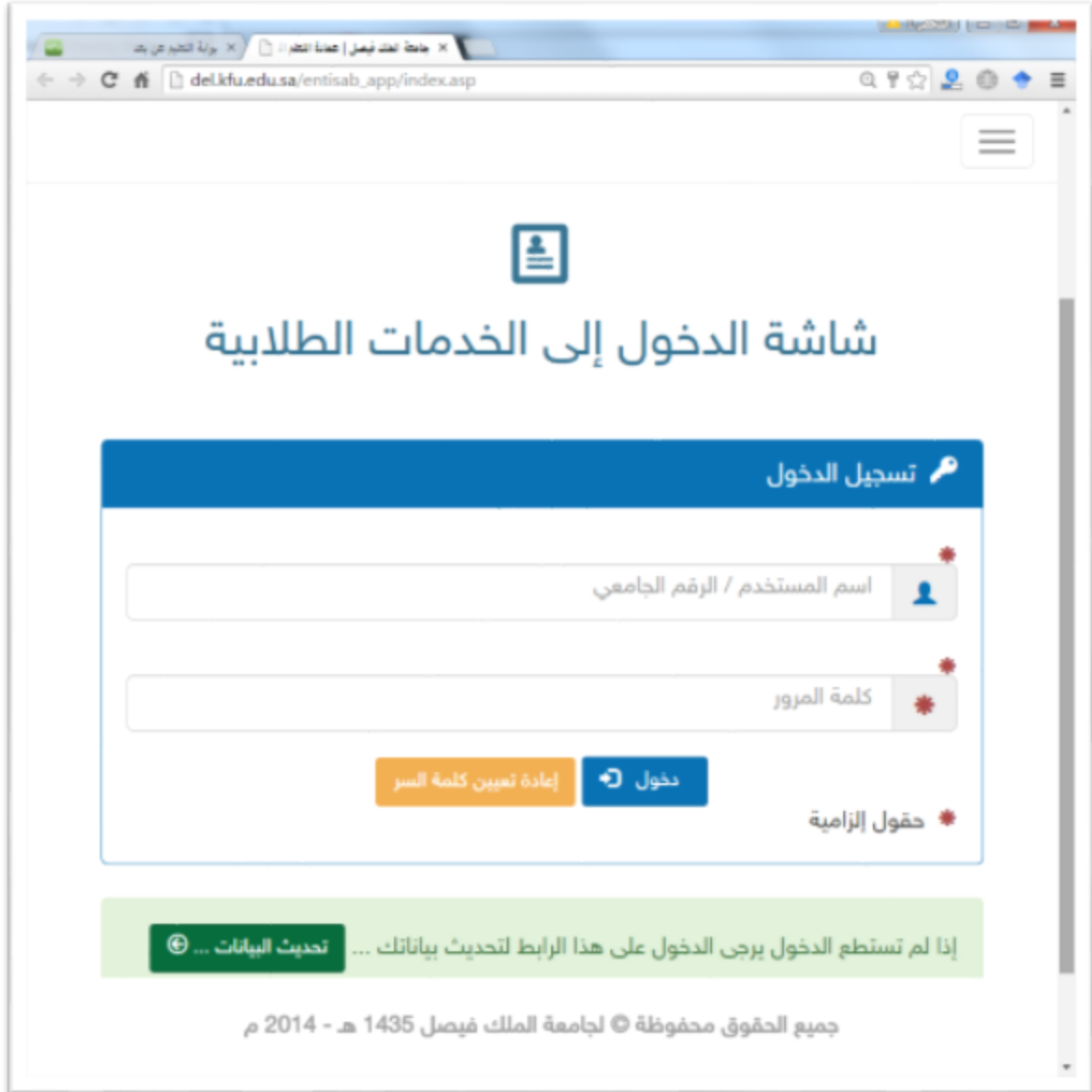
- ٣- طريقة الدخول على النظام (Inputs)
- ١- ادخل على موقع جامعة الملك فيصل kfu.edu.sa
 - ٢- اضغط رابط بوابة التعليم عن بعد.



٣- اضغط على رمز الخدمات الطلابية.



٤- ادخل اسم المستخدم أو الرقم الجامعي وكلمة المرور، ثم اضغط زر دخول.



The screenshot shows a web browser window displaying the login page of the King Faisal University e-government system. The page title is "شاشة الدخول إلى الخدمات الطلابية" (Student Services Login Page). The main heading is "تسجيل الدخول" (Login). There are two input fields: "اسم المستخدم / الرقم الجامعي" (Username / Student ID) and "كلمة المرور" (Password). Below the fields are two buttons: "دخول" (Login) and "إعادة تعيين كلمة السر" (Reset Password). A "حقوق إلزامية" (Terms of Use) link is also present. A green banner at the bottom contains the text: "إذا لم تستطع الدخول يرجى الدخول على هذا الرابط لتحديث بياناتك ... تحديث البيانات ...". The footer text reads: "جميع الحقوق محفوظة © لجامعة الملك فيصل 1435 هـ - 2014 م".

٤- الخطوات المتبعة للحصول على الخدمة

١- انتقل إلى تبويب "الشؤون المالية".

٢- اضغط رمز "الاستعلام عن وضع الطالب/ الطالبة المالي".

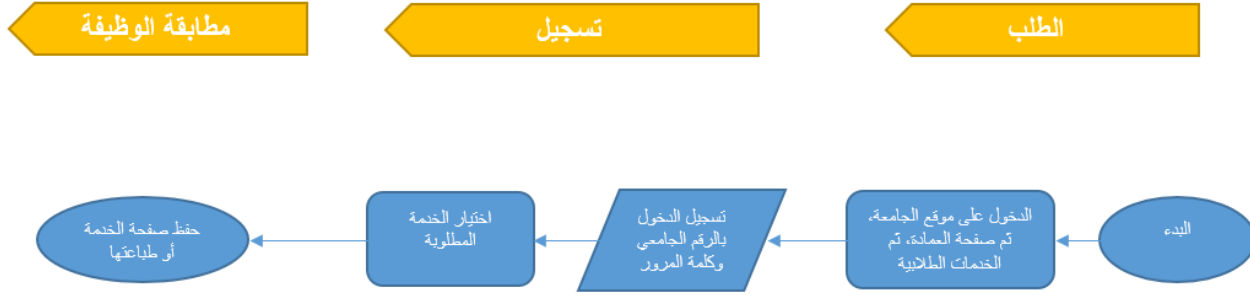




٥- شروط ومتطلبات الحصول على الخدمة

أن يكون المستفيد (الطالب) مسجل بالنظام، وله حساب إلكتروني.

٦- مسار عمل الخدمة



٧- عرض البيانات النهائية للخدمة (Output)

الرجوع التاريخ التأكيد

استعلام عن الحالة المالية للطلاب للطباعة

اسم الطالب/الطالبة:	رقم الطالب/الطالبة:
انارة الاصل	انارة الاصل
الحالة الأكاديمية:	الحالة:
فعال	

تم تحديث الرسوم بالكامل، شكراً لك على دفع الرسوم

مركز التعلم الإلكتروني والتعليم عن بعد - الأمانة ٢٠١٤٢ - ص ب ٥٠ - تكفي ٤٦١٠٢٩ - هاتف ٢٥٤١٦١١٩ - موقع الصفاة - del@kfu.edu.sa - الهاتف ٢٢٢٦ - ٢٢٢٦ - ٢٢٢٦ - ٢٢٢٦

المخرج من النظام

عودة إلى الخدمات الطلابية

٨- ملخص خطوات الخدمة:



٩- تسجيل الخروج من النظام

اضغط رمز "الخروج من النظام" الموجود أسفل اليسار.





KINGDOM OF SAUDI ARABIA
MINISTRY OF EDUCATION
KING FAISAL UNIVERSITY