



دليل استخدام خدمة إنشاء حساب جامعي

W
W
W
·
K
F
U
·
E
D
U
·
S
A

VERSION 1.0

AUGUST 4, 2015



إنشاء حساب جامعي (حساب مستخدم)	اسم الخدمة
AC092-163	رقم الخدمة
حكومة - أفراد (G-C)	نوع الخدمة
جميع منسوبي الجامعة بما فيهم أعضاء هيئة التدريس	الجهة المستفيدة
عمادة شؤون أعضاء هيئة التدريس والموظفين	الجهة المقدمة للخدمة
إجرائية	مستوى نضج الخدمة الحالي
من خلال الموقع الإلكتروني	قنوات تقديم الخدمة
https://apps.kfu.edu.sa/Create_User/ar/login.aspx	رابط مباشر على الخدمة
013-5807831	هاتف مباشر للتواصل مع الجهة المقدمة للخدمة
dfa-help@kfu.edu.sa	بريد إلكتروني للدعم الفني



جدول المحتويات

3.....	جدول المحتويات	
4.....	الخدمة في سطور	-1
5.....	نموذج طلب الخدمة	-2
6.....	طريقة الدخول على النظام (Inputs)	-3
7.....	الخطوات المتبعة للحصول على الخدمة	-4
8.....	شروط ومتطلبات الحصول على الخدمة	-5
9.....	مسار عمل الخدمة	-6



1- الخدمة في سطور

تتيح هذه الخدمة لمنسوبي الجامعة الجدد بمن فيهم اعضاء هيئة التدريس بإنشاء حساب مستخدم جامعي عن طريق إدخال البيانات على النظام ومن ثم يقوم النظام بإنشاء حساب جامعي تلقائياً بحيث لا يتكرر مع مستخدم آخر ومعتمداً في ذلك على معادلة بين الاسم الأول والاسم العائلي.

2- نموذج طلب الخدمة

تسجيل الدخول بالرقم الوظيفي، ورقم السجل المدني، أو رقم جواز السفر.



The screenshot shows a web form for creating a user account. The form has a blue header with a globe and network icons. Below the header, there is a button labeled 'إشياء عنك جفمي' and 'Create XFU User'. The form contains two input fields: 'الرقم الوظيفي' (Employee ID) and 'السجل المدني / رقم جواز السفر' (National ID / Passport Number). There is a 'تسجيل' (Sign Up) button and a link for 'English Version'. At the bottom, there is a footer with a QR code and text in Arabic.

3- طريقة الدخول على النظام (Inputs)

1- ادخل على موقع جامعة الملك فيصل kfu.edu.sa

2- اضغط أيقونة "إنشاء حساب جامعي" الموجودة بالأسفل.



4- الخطوات المتبعة للحصول على الخدمة

1- سجل الدخول برقمك الوظيفي، ورقم السجل المدني، أو رقم جواز السفر، ثم ادخل زر "دخول".



The screenshot shows a web interface for creating a KFU user. At the top, there is a blue header with a globe and various icons. Below the header, there is a section titled "إنشاء حساب جامعي" (Create KFU User) with a user icon. There are two input fields: "الرقم الوظيفي" (Employee ID) and "السجل المدني / رقم جواز السفر" (Civil ID / Passport Number). Below these fields is an orange button labeled "تسجيل" (Register). At the bottom, there is a link for "English Version" and a footer with a mobile app icon and text.

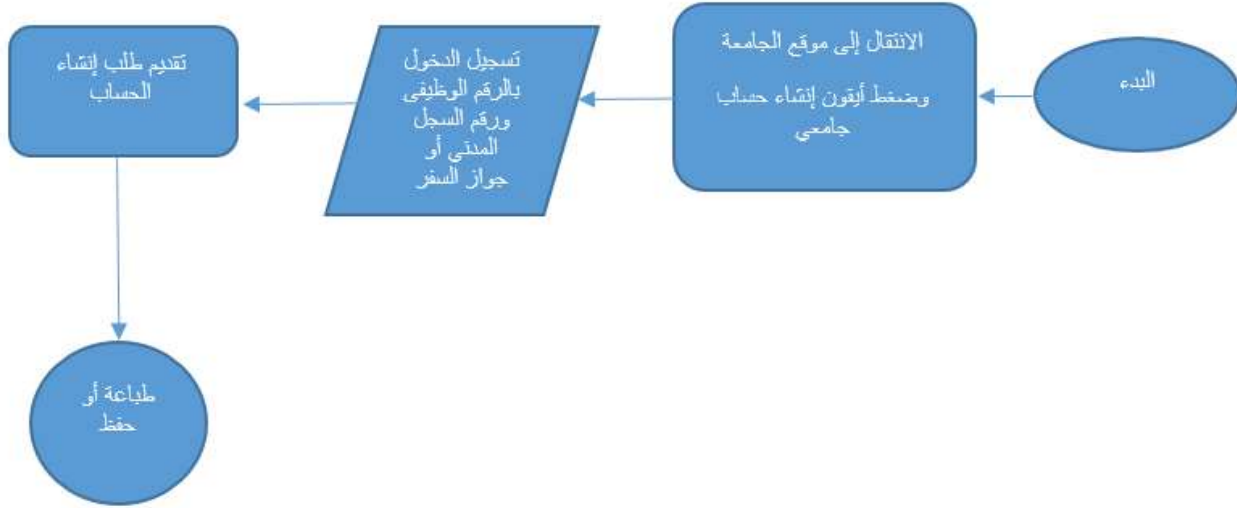
2- قدم طلب إنشاء الحساب الجامعي، وسجل البيانات المطلوبة به.



5- شروط ومتطلبات الحصول على الخدمة

أن يكون المستخدم عضو هيئة تدريس أو أحد منسوبي الجامعة، وألا يكون قد سبق له إنشاء حساب جامعي.

6- مسار عمل الخدمة





KINGDOM OF SAUDI ARABIA
MINISTRY OF EDUCATION
KING FAISAL UNIVERSITY