



دليل استخدام خدمة

الاستعلام عن حالة الطالب الأكاديمية (الانتساب المطور)

اسم الخدمة	الاستعلام عن حالة الطالب الأكاديمية (الانتساب المطور)
رقم الخدمة	AC092-67
نوع الخدمة	حكومة – أفراد (G-C)
الجهة المستفيدة	الطالب المستمر (الانتساب المطور)
الجهة المقدمة للخدمة	عمادة التعلم الإلكتروني والتعليم عن بعد
مستوى نضج الخدمة الحالي	إجرائية
قنوات تقديم الخدمة	من خلال الموقع الإلكتروني، تطبيقات الهاتف الجوال، وأجهزة الخدمة الذاتية
رابط مباشر على الخدمة	http://del.kfu.edu.sa/entisab_app/student_status/id_ad_entsab.asp
هاتف مباشر للتواصل مع الجهة المقدمة للخدمة	8003030308
بريد إلكتروني للدعم الفني	del@kfu.edu.sa



جدول المحتويات

- ٤..... جدول المحتويات
- ٥..... ١- الخدمة في سطور
- ٦..... ٢- نموذج طلب الخدمة (ورقي او الكتروني)
- ٧..... ٣- طريقة الدخول على النظام (Inputs)
- ١٠..... ٤- الخطوات المتبعة للحصول على الخدمة
- ١١..... ٥- شروط ومتطلبات الحصول على الخدمة
- ١٢..... ٦- مسار عمل الخدمة
- ١٣..... ٧- عرض البيانات النهائية للخدمة (Output)
- ١٤..... ٨- ملخص خطوات الخدمة:
- ١٥..... ٩- تسجيل الخروج من النظام



١- الخدمة في سطور

تمكن الطالب من معرفة حالته الأكاديمية، إن كانت فعالة أو متوقفة، وهي تعرض بيانات الطالب المستمر (اسمه، ورقمه الجامعي، وكليته، وتخصصه) وتعطي بيانات بحالته الأكاديمية (فعال – غير فعال)، وعدد الساعات المسجلة له.

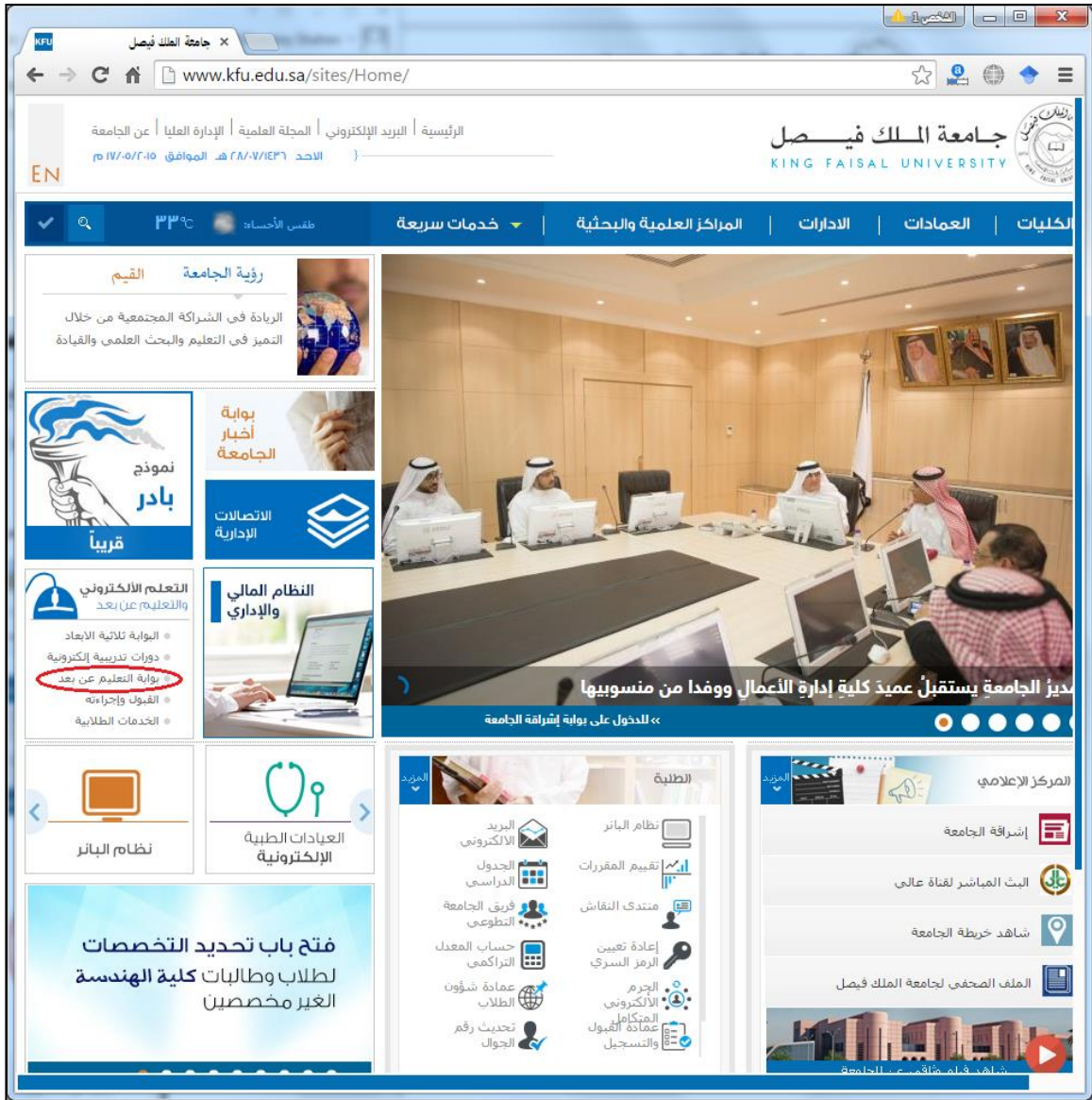


٢- نموذج طلب الخدمة (ورقي او الكتروني)

تسجيل دخول الطالب باسم المستخدم وكلمة المرور.

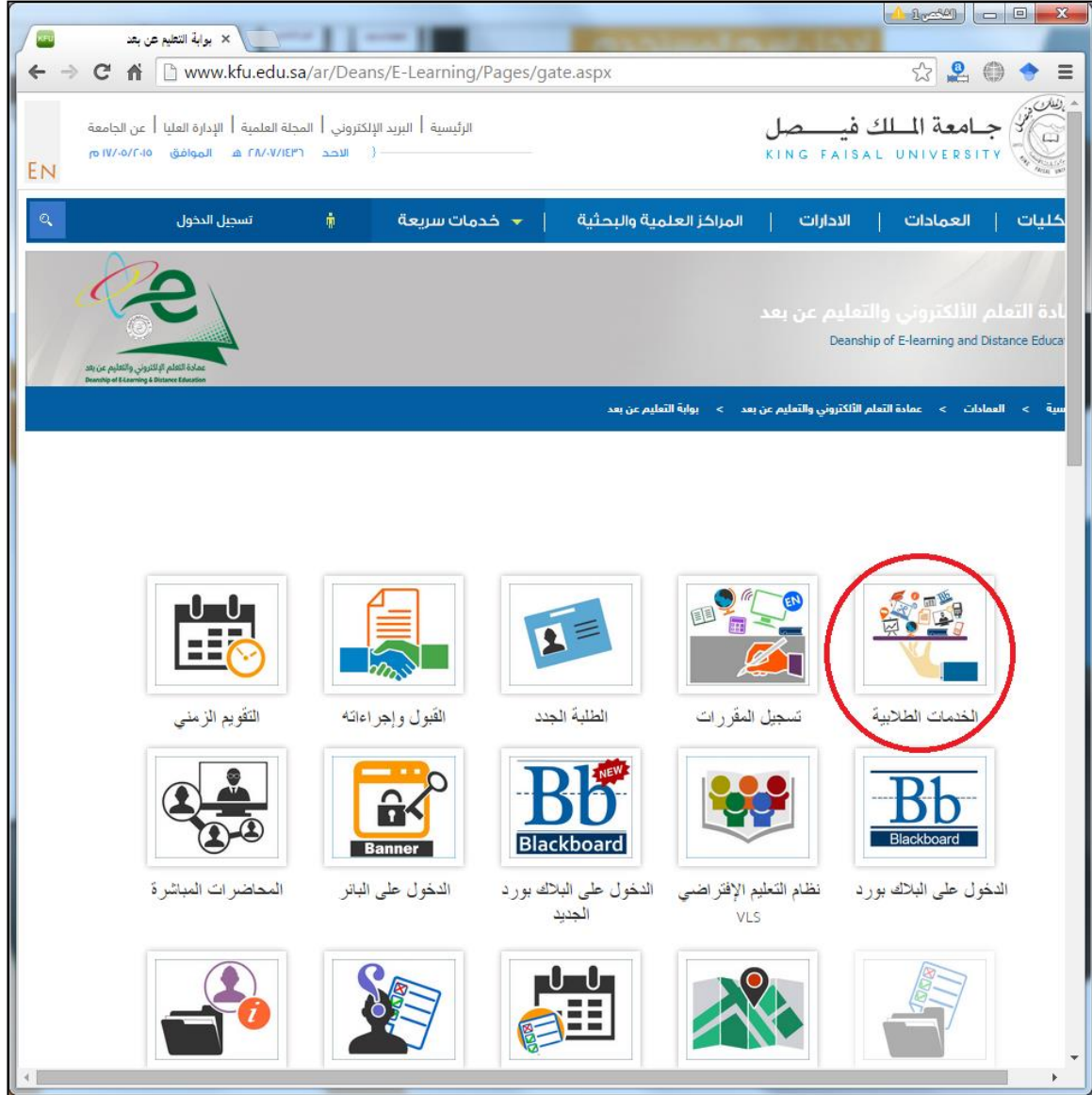
٣- طريقة الدخول على النظام (Inputs)

- ١- ادخل على موقع جامعة الملك فيصل kfu.edu.sa
- ٢- اضغط رابط بوابة التعليم عن بعد.



The screenshot shows the homepage of King Faisal University (www.kfu.edu.sa/sites/Home/). The website is in Arabic. In the top right corner, there is a language selection menu with 'EN' (English) highlighted. The main content area features a large banner image of a meeting room with several people seated around a table. Below the banner, there are several navigation and service links, including 'الرئيسية', 'البريد الإلكتروني', 'المجلة العلمية', 'الإدارة العليا', and 'عن الجامعة'. The bottom section contains a grid of service icons and text, including 'نظام البانر', 'العيادات الطبية الإلكترونية', and 'فتح باب تحديد التخصصات لطلاب وطالبات كلية الهندسة الغير مخصصين'. The 'EN' link is circled in red in the original image.

٣- اضغط على رمز الخدمات الطلابية.



EN

الرئيسية | البريد الإلكتروني | المحلة العلمية | الإدارة العليا | عن الجامعة
الاحد ٢٨/٧/١٤٣٦ هـ الموافق ١٧/٦/٢٠١٥ م

التسجيل الدخول | خدمات سريعة | المراكز العلمية والبحثية | الادارات | العمادات | كليات

جامعة الملك فيصل
KING FAISAL UNIVERSITY

Deanship of E-learning and Distance Education

الخدمات الطلابية

التقويم الزمني

القبول وإجراءاته

الطلبية الجدد

تسجيل المقررات

الخدمات الطلابية

المحاضرات المباشرة

الدخول على البانر

الدخول على البلاك بورد الجديد

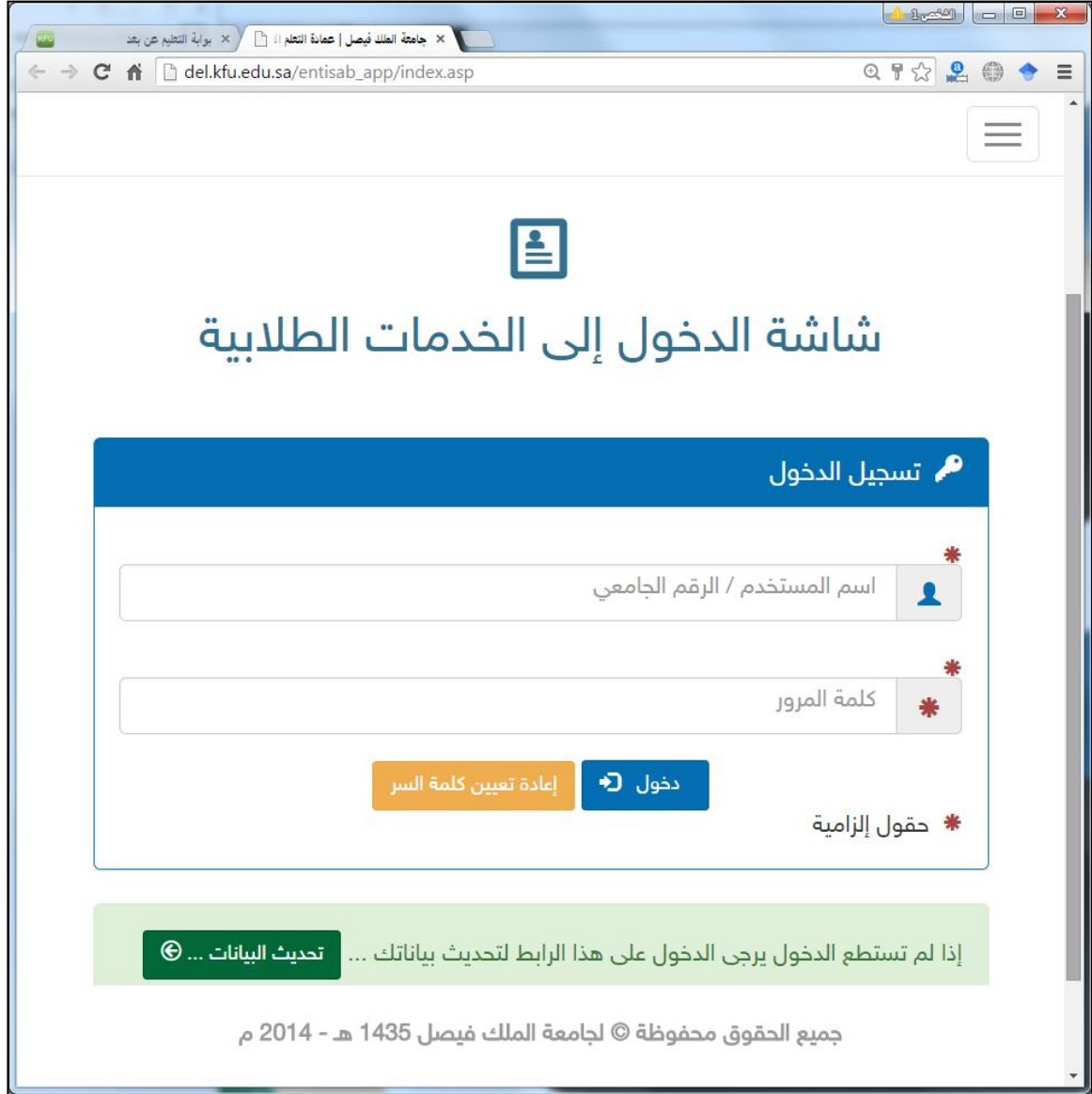
Blackboard

نظام التعليم الافتراضي VLS

الدخول على البلاك بورد

Blackboard

٤- ادخل اسم المستخدم أو الرقم الجامعي وكلمة المرور، ثم اضغط زر دخول.



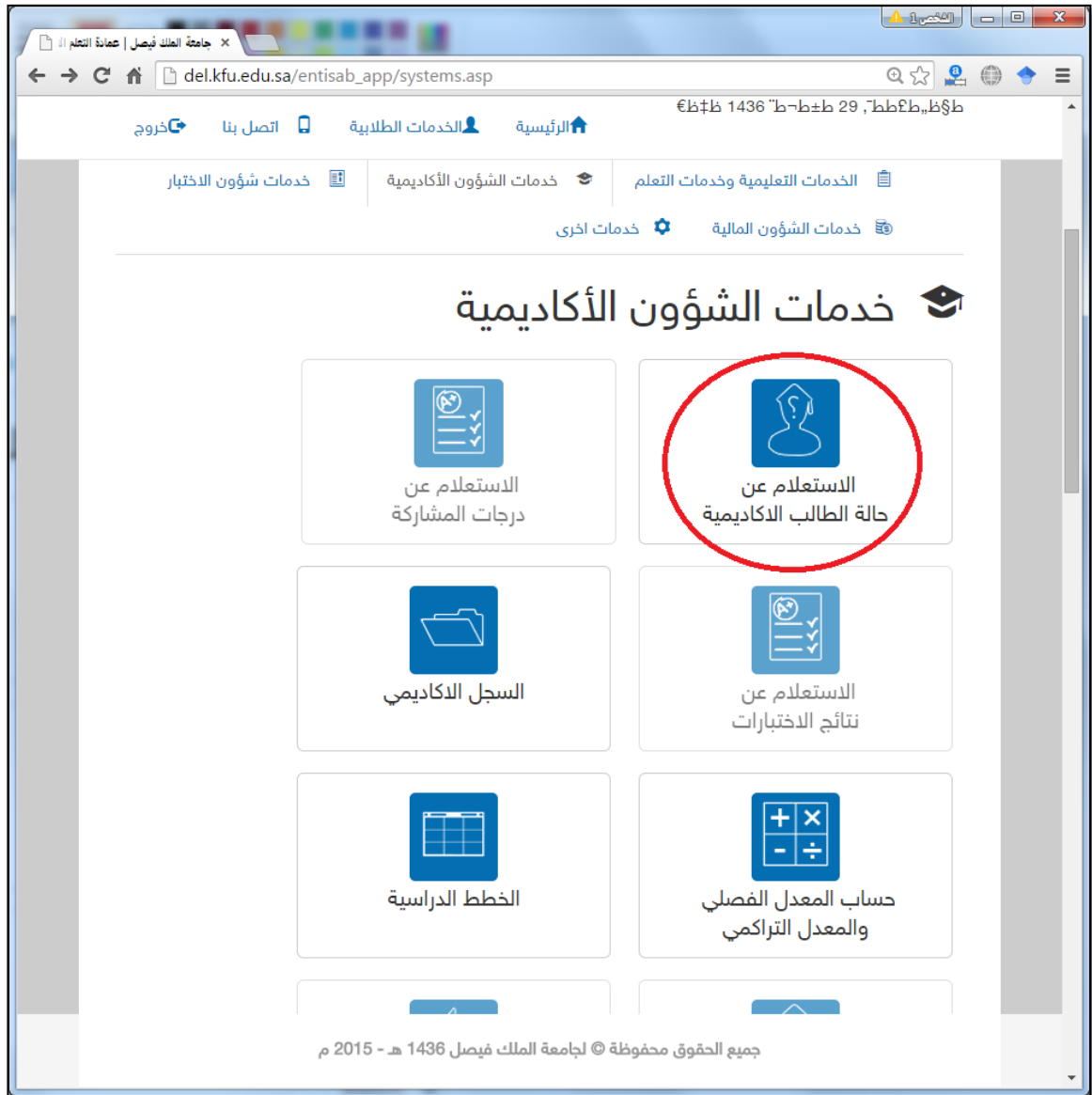
The screenshot shows a web browser window with the URL del.kfu.edu.sa/entisab_app/index.asp. The page title is "شاشة الدخول إلى الخدمات الطلابية" (Student Services Login Screen). The main content area features a login form with the following elements:

- A blue header bar with the text "تسجيل الدخول" (Login) and a key icon.
- A text input field labeled "اسم المستخدم / الرقم الجامعي" (User Name / University Number) with a red asterisk indicating it is required.
- A password input field labeled "كلمة المرور" (Password) with a red asterisk and a toggle icon for visibility.
- A blue "دخول" (Login) button and an orange "إعادة تعيين كلمة السر" (Reset Password) button.
- A red asterisk and the text "حقوق إلزامية" (Mandatory Rights) at the bottom right of the form.

Below the form, a green banner contains the text: "إذا لم تستطع الدخول يرجى الدخول على هذا الرابط لتحديث بياناتك ... تحديث البيانات ...". At the bottom of the page, a footer reads: "جميع الحقوق محفوظة © لجامعة الملك فيصل 1435 هـ - 2014 م".

٤- الخطوات المتبعة للحصول على الخدمة

- ١- انتقل إلى تبويب "خدمات الشؤون الأكاديمية".
- ٢- اضغط رمز "الاستعلام عن حالة الطالب الأكاديمية".

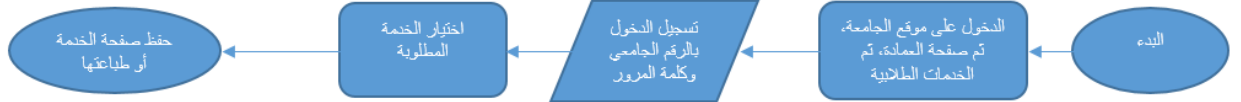




هـ- شروط ومتطلبات الحصول على الخدمة

أن يكون المستفيد (الطالب) مسجل بالنظام، وله حساب إلكتروني.

٦- مسار عمل الخدمة



٧- عرض البيانات النهائية للخدمة (Output)



المملكة العربية السعودية
وزارة التعليم العالي
جامعة الملك فيصل
KING FAISAL UNIVERSITY

Deanship of E-Learning and Distance Education

الرقم : التاريخ : المرقات :

استعلام عن حالة الطالب الأكاديمية

اسم الطالب/الطالبة:	رقم الطالب/الطالبة:
إدارة الأعمال	التخصص:
الكلية:	إدارة الأعمال

حالة الطالب: **فعال**

عدد الساعات المسجلة: **15** ساعة

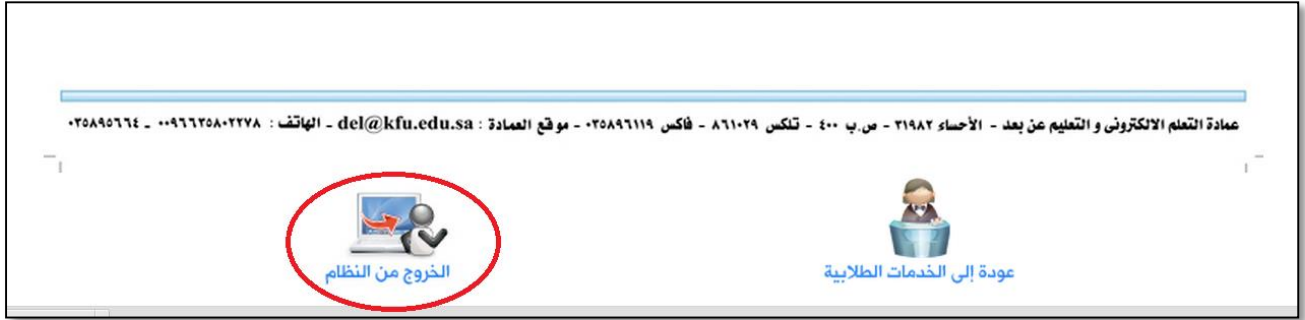
عمادة التعلم الإلكتروني والتعليم عن بعد - الأحياء ٢١٩٨٢ - ص ب ٤٠٠ - تنكس ٨٦١٠٢٩ - فاكس ٢٢٥٩٩١١٩ - موقع العمادة : del@kfu.edu.sa - الهاتف : ٢٢٥٩٩٦٦٤ - ٠٠٩٦٦٢٥٨٠٢٢٧٨

٨- ملخص خطوات الخدمة:



٩- تسجيل الخروج من النظام

اضغط رمز "الخروج من النظام" الموجود أسفل اليسار.





KINGDOM OF SAUDI ARABIA
MINISTRY OF EDUCATION
KING FAISAL UNIVERSITY