



دليل استخدام خدمة

الانسحاب نهائياً من الجامعة (الانتساب المطور)

الانسحاب نهائياً من الجامعة (الانتساب المطور)	اسم الخدمة
AC092-74	رقم الخدمة
حكومة – أفراد (G-C)	نوع الخدمة
(الطالب / الطالبة) المستمر (الانتساب المطور)	الجهة المستفيدة
عمادة التعلم الإلكتروني والتعليم عن بعد	الجهة المقدمة للخدمة
تكاملية	مستوى نضج الخدمة الحالي
من خلال الموقع الإلكتروني وأجهزة الخدمة الذاتية	قنوات تقديم الخدمة
http://del.kfu.edu.sa/entisab_app/withdraw/exam_ad_entsab.asp	رابط مباشر على الخدمة
8003030308	هاتف مباشر للتواصل مع الجهة المقدمة للخدمة
del@kfu.edu.sa	بريد إلكتروني للدعم الفني

جدول المحتويات

الموضوع	رقم الصفحة
جدول المحتويات	٣
١- الخدمة في سطور	٤
٢- نموذج طلب الخدمة (ورقي او الكتروني)	٥
٣- طريقة الدخول على النظام (Inputs)	٦
٤- الخطوات المتبعة للحصول على الخدمة	٩
٥- شروط ومتطلبات الحصول على الخدمة	١١
٦- مسار عمل الخدمة	١٢
٧- عرض البيانات النهائية للخدمة (Output)	١٣
٨- ملحوظات على الخدمة	١٤
٩- تسجيل الخروج من النظام	١٥



١- الخدمة في سطور

خدمة تمكن الطالب من تقديم طلب سحب ملف وطلب قيد نهائي من الجامعة وارساله للعنوان المذكور من قبله.

٢- نموذج طلب الخدمة



المملكة العربية السعودية
وزارة التعليم العالي
جامعة الملك فيصل
KING FAISAL UNIVERSITY

Deanship of E-Learning and Distance Education

الرقم : التاريخ : المرفقات :

النظام الإلكتروني للإسحاب من البرنامج لطلبة نظام التعليم المطور للإنتساب

20000000	رقم الطالب/الطالبة:	*****	اسم الطالب/الطالبة:
التعليم الخاص - صعوبات التعلم	التخصص:	التربية	الكلية:
		فعال	الحالة الأكاديمية:

ملحوظة هامة: الإسحاب هو أن تقوم بالإسحاب من الجامعة نهائياً ويتم طي قيده.

ملحوظة هامة: الاعتذار هو أن تعتذر عن دراسة الفصل الحالي و لديك مقررات مسجلة، على ان تتقدم بطلب عودة للدراسة اذا رغبت العودة الفصل القادم او الذي يليه علماً بأنه مسموح لك الاعتذار لفصلين دراسيين فقط، والاعتذار هنا لا يعنى الإسحاب من الجامعة فانت لازلت طالب مسجل بالجامعة

أنت الآن في فترة السماح للإسحاب من البرنامج بدون الحق في استرداد الرسوم

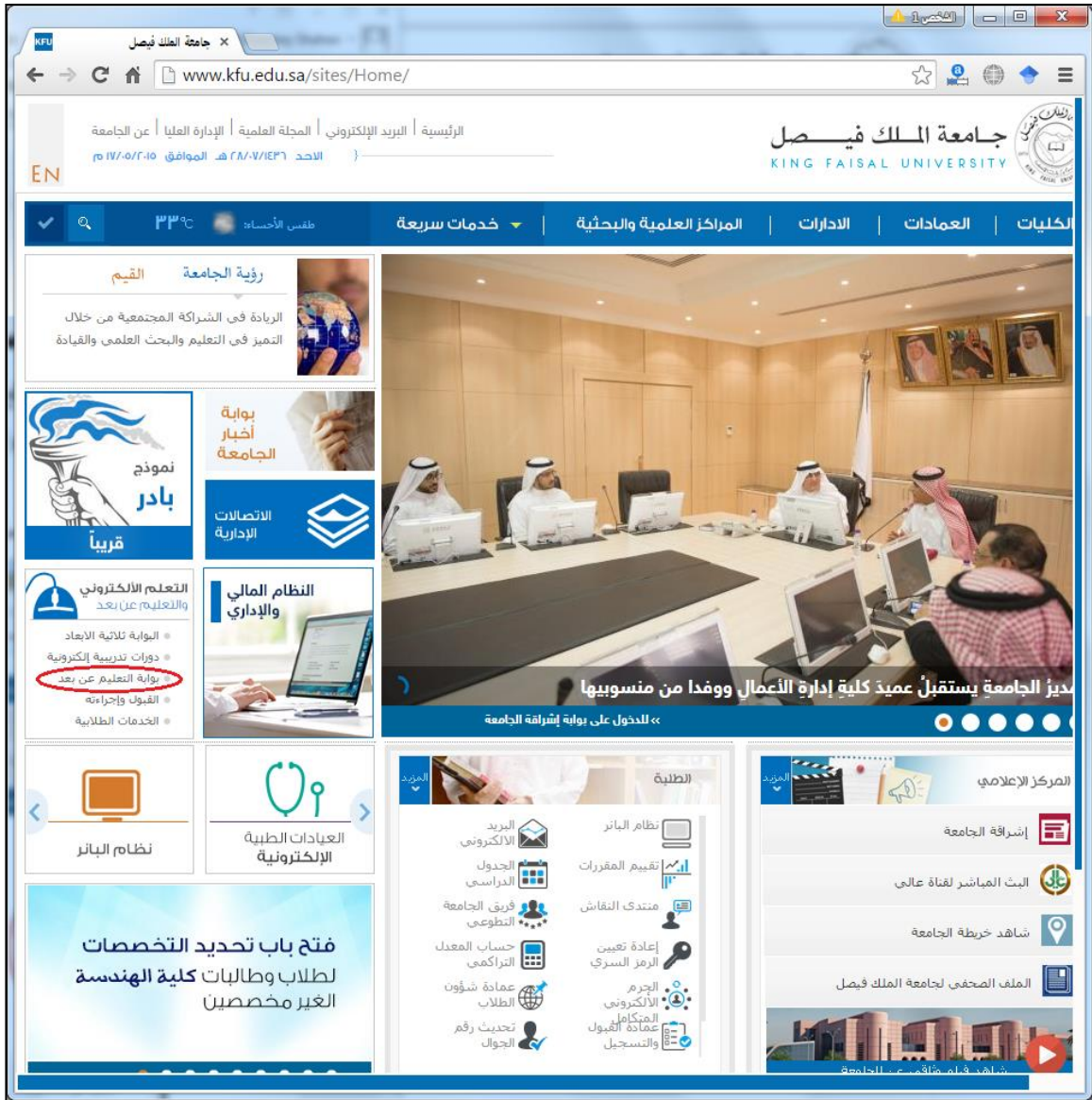
ارغب في سحب ملفي نهائياً من الجامعة وليس لي الحق المطالبة بإعادة قبولي مرة اخرى ، كما لا يحق لي المطالبة بأسترداد كامل او جزء من الرسوم الدراسية التي قمت بسدادها للجامعة في حالة تجاوز تاريخ السحابي التاريخ المحدد للإسحاب الذي اعلنته الجامعة.	
العنوان الذي ترغب أن يرسل اليه ملفك (اكتب العنوان بحرص و دقة)	
المدينة :	الإحساء
رقم الجوال :	0500000000

يرجى التنفيذ بالفترة المحددة للإسحاب من البرنامج في **التقويم الزمني** المعين على بوابة التعليم المطور للإنتساب.

تخيل الأحراف 0485
كتابة الأحراف في الصورة أعلاه
D485
تصغرها لتنظيم طلب الإسحاب من الجامعة

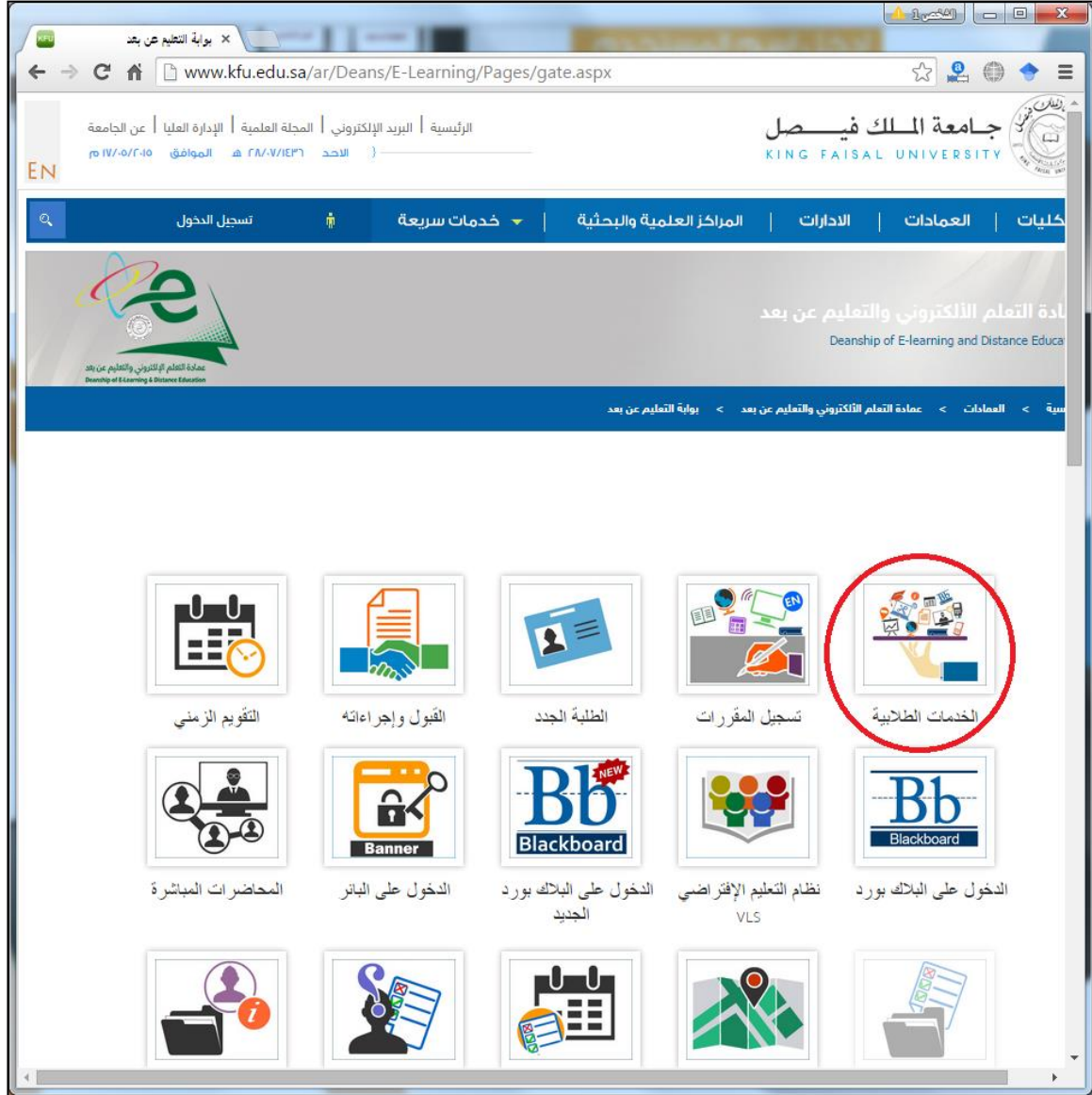
٢- طريقة الدخول على النظام (Inputs)

- ١- ادخل على موقع جامعة الملك فيصل kfu.edu.sa
- ٢- اضغط رابط بوابة التعليم عن بعد.



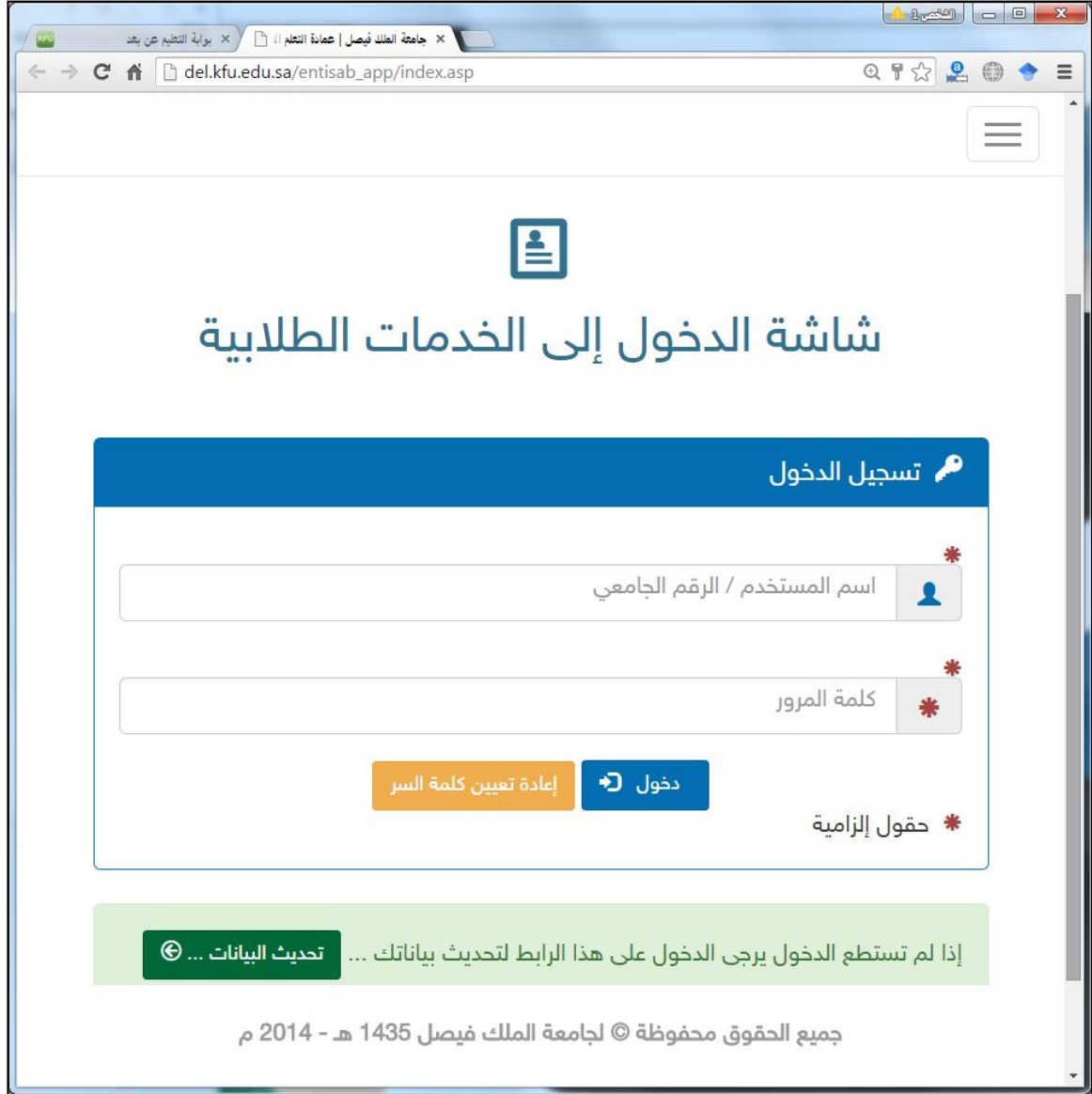
The screenshot shows the homepage of King Faisal University (www.kfu.edu.sa/sites/Home/). The header includes the university's name in Arabic and English, and a navigation menu. A search bar is present. The main content area features a large banner image of a meeting. Below the banner, there are several service tiles. The 'EN' language selection option is highlighted in the top left corner of the page. The 'EN' text is located in the top left corner of the page, next to the university's logo.

٣- اضغط على رمز الخدمات الطلابية.



The screenshot shows the website of King Faisal University, specifically the page for the Deanship of E-learning and Distance Education. The page features a navigation menu at the top with options like 'الرئيسية', 'البريد الإلكتروني', 'المجلة العلمية', 'الإدارة العليا', and 'عن الجامعة'. Below the navigation menu is a search bar and a list of services including 'تسجيل الدخول', 'خدمات سريعة', 'المراكز العلمية والبحثية', 'الادارات', 'العمادات', and 'كليات'. The main content area displays a grid of service icons. The icon for 'الخدمات الطلابية' (Student Services) is circled in red. Other icons include 'التقويم الزمني', 'القبول وإجراءاته', 'الطلبية الجدد', 'تسجيل المقررات', 'المحاضرات المباشرة', 'الدخول على البانر', 'الدخول على البلاك بورد الجديد', 'نظام التعليم الافتراضي VLS', and 'الدخول على البلاك بورد Blackboard'.

٤- ادخل اسم المستخدم أو الرقم الجامعي وكلمة المرور، ثم اضغط زر دخول.



تسجيل الدخول

اسم المستخدم / الرقم الجامعي

كلمة المرور

إعادة تعيين كلمة السر

دخول

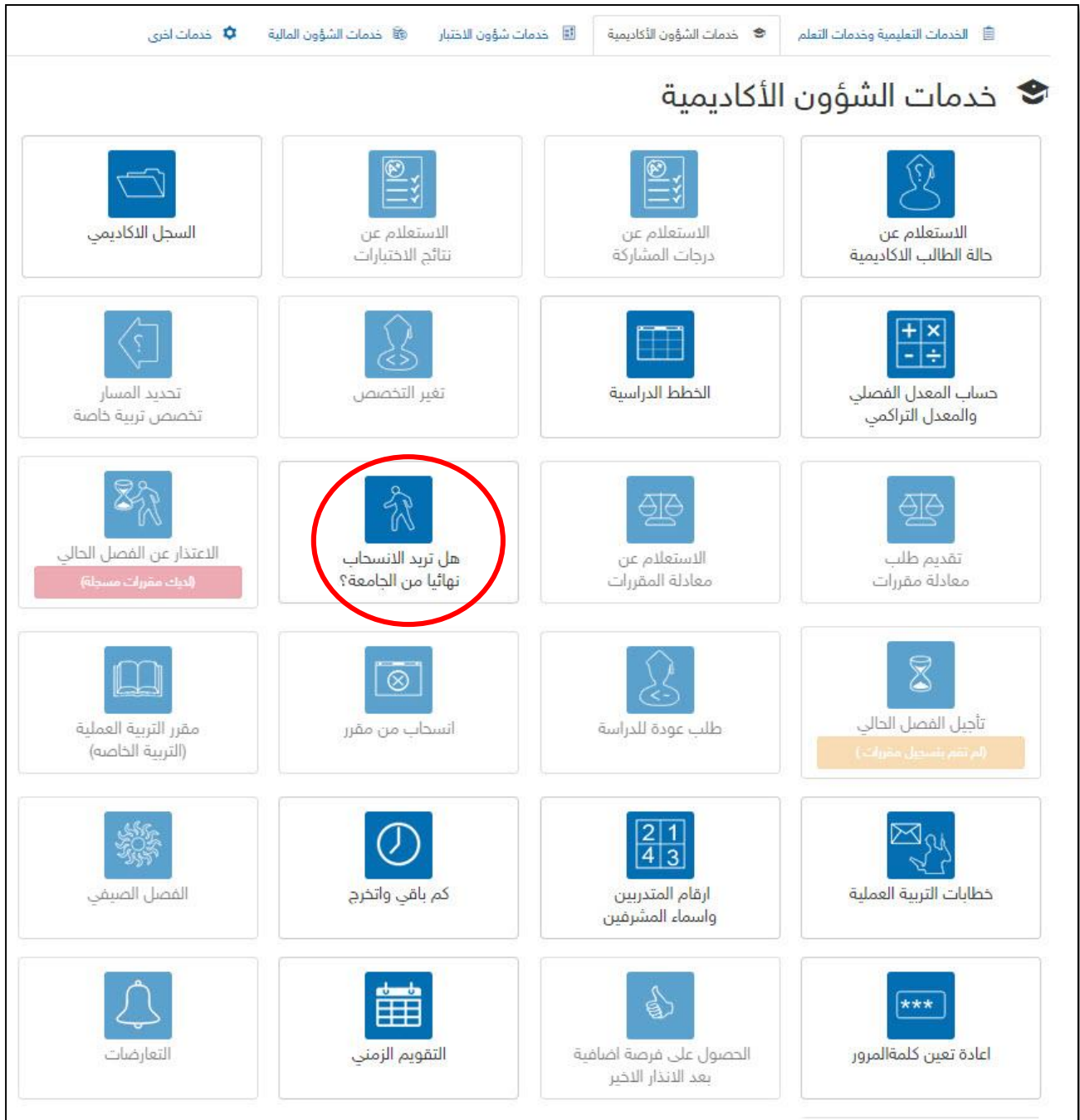
حقوق إلزامية

إذا لم تستطع الدخول يرجى الدخول على هذا الرابط لتحديث بياناتك ... تحديث البيانات ...

جميع الحقوق محفوظة © لجامعة الملك فيصل 1435 هـ - 2014 م

٤- الخطوات المتبعة للحصول على الخدمة

- ١- انتقل إلى تبويب "خدمات الشؤون الأكاديمية".
- ٢- اضغط رمز "هل تريد الانسحاب نهائياً من الجامعة".



الخدمات التعليمية وخدمات التعلم | خدمات الشؤون الأكاديمية | خدمات شؤون الاختبار | خدمات الشؤون المالية | خدمات اخرى

خدمات الشؤون الأكاديمية

السجل الاكاديمي	الاستعلام عن نتائج الاختبارات	الاستعلام عن درجات المشاركة	حالة الطالب الاكاديمية
تحديد المسار تخصص تربية خاصة	تغير التخصص	الخطط الدراسية	حساب المعدل الفصلي والمعدل التراكمي
الاعتذار عن الفصل الحالي (لديك مقررات مسجلة)	هل تريد الانسحاب نهائياً من الجامعة؟	الاستعلام عن معادلة المقررات	تقديم طلب معادلة مقررات
مقرر التربية العملية (التربية الخاصة)	انسحاب من مقرر	طلب عودة للدراسة	تأجيل الفصل الحالي (لم يتم تسجيل مقررات)
الفصل الصيفي	كم باقي واتخرج	ارقام المتدربين واسماء المشرفين	خطابات التربية العملية
التعارضات	التقويم الزمني	الحصول على فرصة اضافية بعد الانذار الاخير	اعادة تعيين كلمة المرور

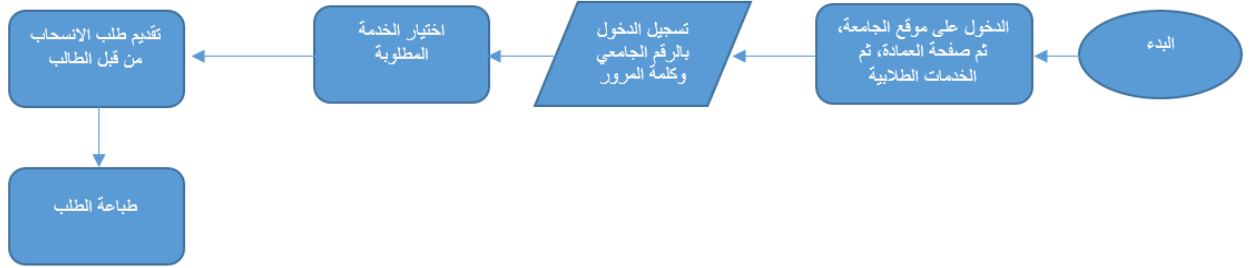




٥- شروط ومتطلبات الحصول على الخدمة

أن يكون المستفيد (الطالب) مسجل بالنظام، وله حساب إلكتروني.

٦- مسار عمل الخدمة



٧- عرض البيانات النهائية للخدمة (Output)



عمادة التعلم الإلكتروني والتعليم عن بعد
Deanship of E-Learning and
Distance Education

المملكة العربية السعودية
وزارة التعليم العالي
جامعة الملك فيصل
KING FAISAL UNIVERSITY



الرقم : التاريخ : المرقات :

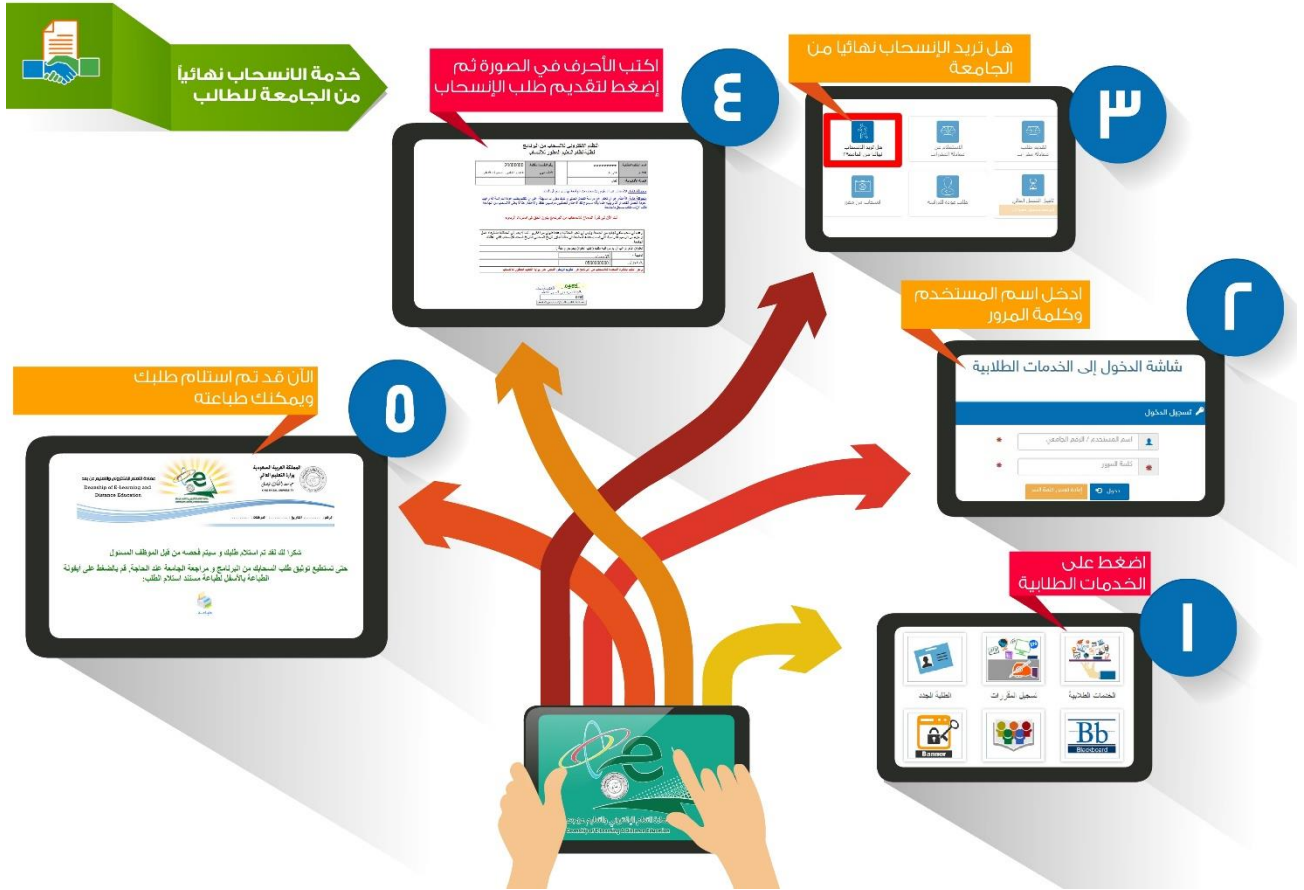
شكرا لك لقد تم استلام طلبك و سيتم فحصه من قبل الموظف المسئول
حتى تستطيع توثيق طلب انسحابك من البرنامج و مراجعة الجامعة عند الحاجة. قم بالضغط على أيقونة
الطباعة بالأسفل لطباعة مستند استلام الطلب:


طباعة

عمادة التعلم الإلكتروني والتعليم عن بعد - الأحياء ٣١٩٨٢ - ص. ب ٤٠٠ - تليكس ٨٦١٠٢٩ - فاكس ٠٢٥٨٩٦١١٩ - موقع العمادة : del@kfu.edu.sa - الهاتف : ٠٠٩٦٦٢٥٨٠٢٢٧٨ - ٠٢٥٨٩٥٦٦٤


الخروج من النظام

٨- ملخص خطوات الخدمة:



٩- تسجيل الخروج من النظام

اضغط رمز "الخروج من النظام" الموجود أسفل اليسار.

عمادة التعلم الإلكتروني والتعليم عن بعد - الأحياء ٣١٩٨٢ - ص. ب ٤٠٠ - تليكس ٨٦١٠٢٩ - فاكس ٠٢٥٨٩٦١١٩ - موقع العمادة : del@kfu.edu.sa - الهاتف : ٠٢٥٨٩٥٦٦٤ - ٠٠٩٦٦٢٥٨٠٢٢٧٨





KINGDOM OF SAUDI ARABIA
MINISTRY OF EDUCATION
KING FAISAL UNIVERSITY