



دليل استخدام خدمة تقديم طلب عودة للدراسة (الانتساب المطور)



اسم الخدمة	خدمة طلب عودة للدراسة (الانتساب المطور)
رقم الخدمة	AC092-77
نوع الخدمة	حكومة - أفراد (G-C)
الجهة المستفيدة	(الطالب / الطالبة) المستمر (الانتساب المطور)
الجهة المقدمة للخدمة	عمادة التعلم الإلكتروني والتعليم عن بعد
مستوى نضج الخدمة الحالي	إجرائية
قنوات تقديم الخدمة	من خلال الموقع الإلكتروني وأجهزة الخدمة الذاتية
رابط مباشر على الخدمة	http://del.kfu.edu.sa/entisab_app/delay/exam_ad_entisab.asp
هاتف مباشر للتواصل مع الجهة المقدمة للخدمة	8003030308
بريد إلكتروني للدعم الفني	del@kfu.edu.sa

جدول المحتويات

الموضوع	رقم الصفحة
جدول المحتويات	٣
١- الخدمة في سطور	٤
٢- نموذج طلب الخدمة (ورقي او الكتروني)	٥
٣- طريقة الدخول على النظام (Inputs)	٦
٤- الخطوات المتبعة للحصول على الخدمة	٩
٥- شروط ومتطلبات الحصول على الخدمة	١٠
٦- مسار عمل الخدمة	١١
٧- عرض البيانات النهائية للخدمة (Output)	١٢
٨- ملخص خطوات الخدمة	١٣
٩- تسجيل الخروج من النظام	١٤



١- الخدمة في سطور

تمكن الطالب من تقديم طلب العودة للدراسة بعد الاعتذار.

٢- نموذج طلب الخدمة



عمادة التعلم الإلكتروني والتعليم عن بعد
Deanship of E-Learning and
Distance Education

المملكة العربية السعودية
وزارة التعليم العالي
جامعة الملك فيصل
KING FAISAL UNIVERSITY

الرقم : التاريخ : المرفقات :

نموذج إشعار بالعودة للدراسة

اسم الطالب/الطالبة:	رقم الطالب/الطالبة:
الكلية:	التخصص:
التربية	التعليم الخاص - اعداد عام
الحالة الأكاديمية:	اعتذار عن الدراسة

تنبيه: يسمح للطالب إلغاء أو تعديل الطلب خلال فترة 48 ساعة من تاريخ تقديم الطلب فقط.

بناء على الموافقة السابقة فيما يخص:

- الاعتذار عن الدراسة
- قبلي أُرغب في العودة للدراسة اعتباراً من الفصل الدراسي الثاني للعام الجامعي 1434 / 1435 هـ.



الخروج من النظام

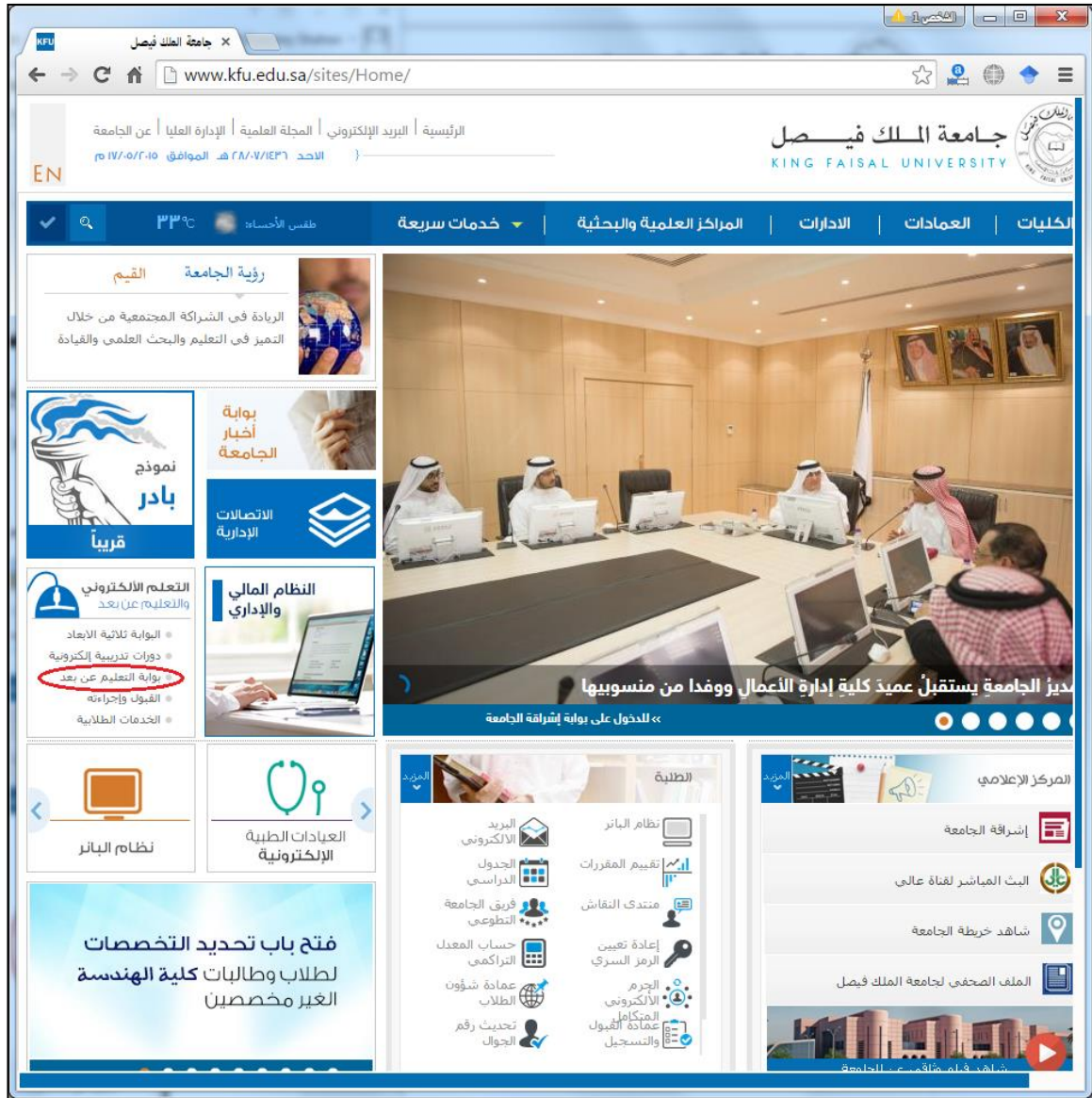


عودة إلى الخدمات الطلابية

٢- طريقة الدخول على النظام (Inputs)

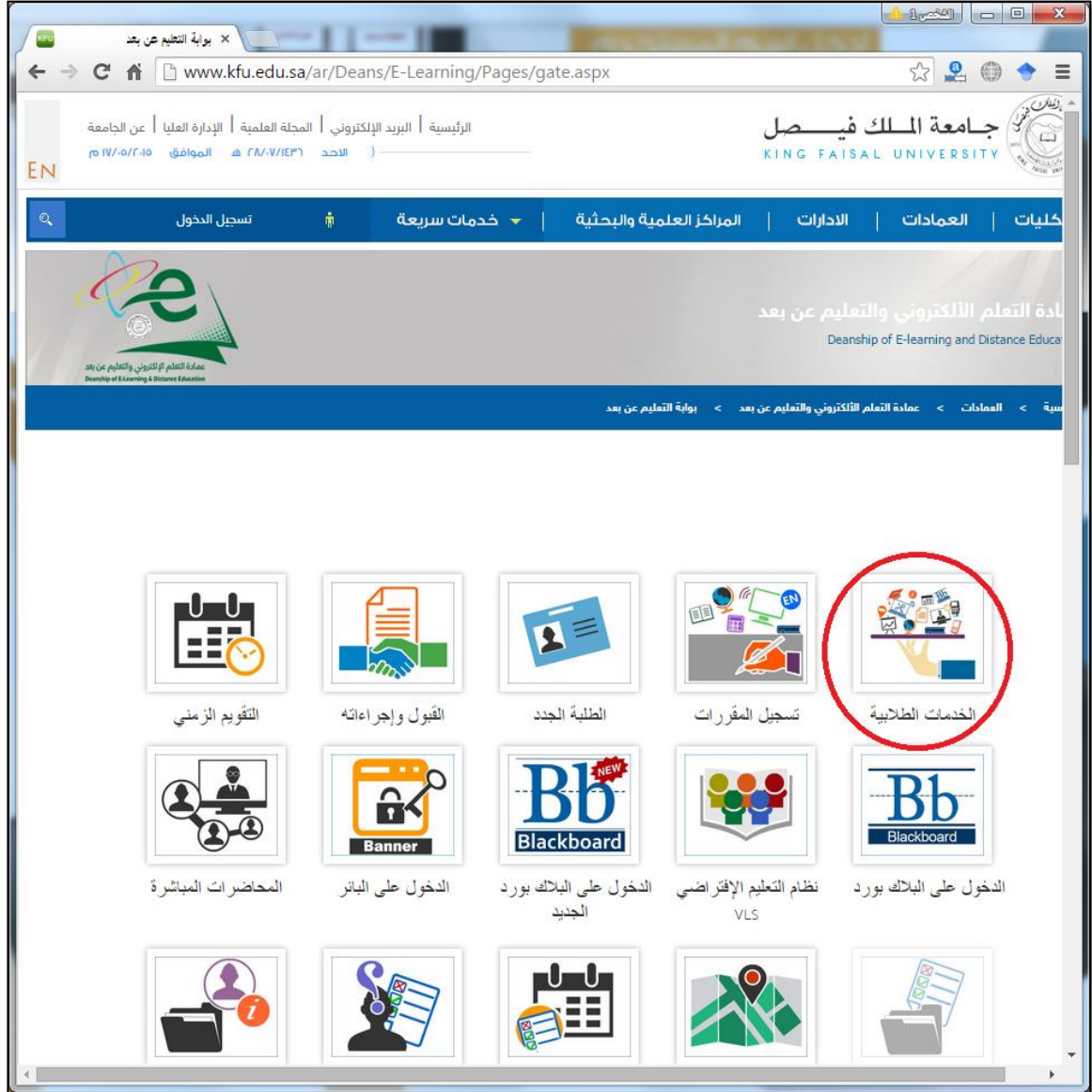
١- ادخل على موقع جامعة الملك فيصل kfu.edu.sa

٢- اضغط رابط بوابة التعليم عن بعد.



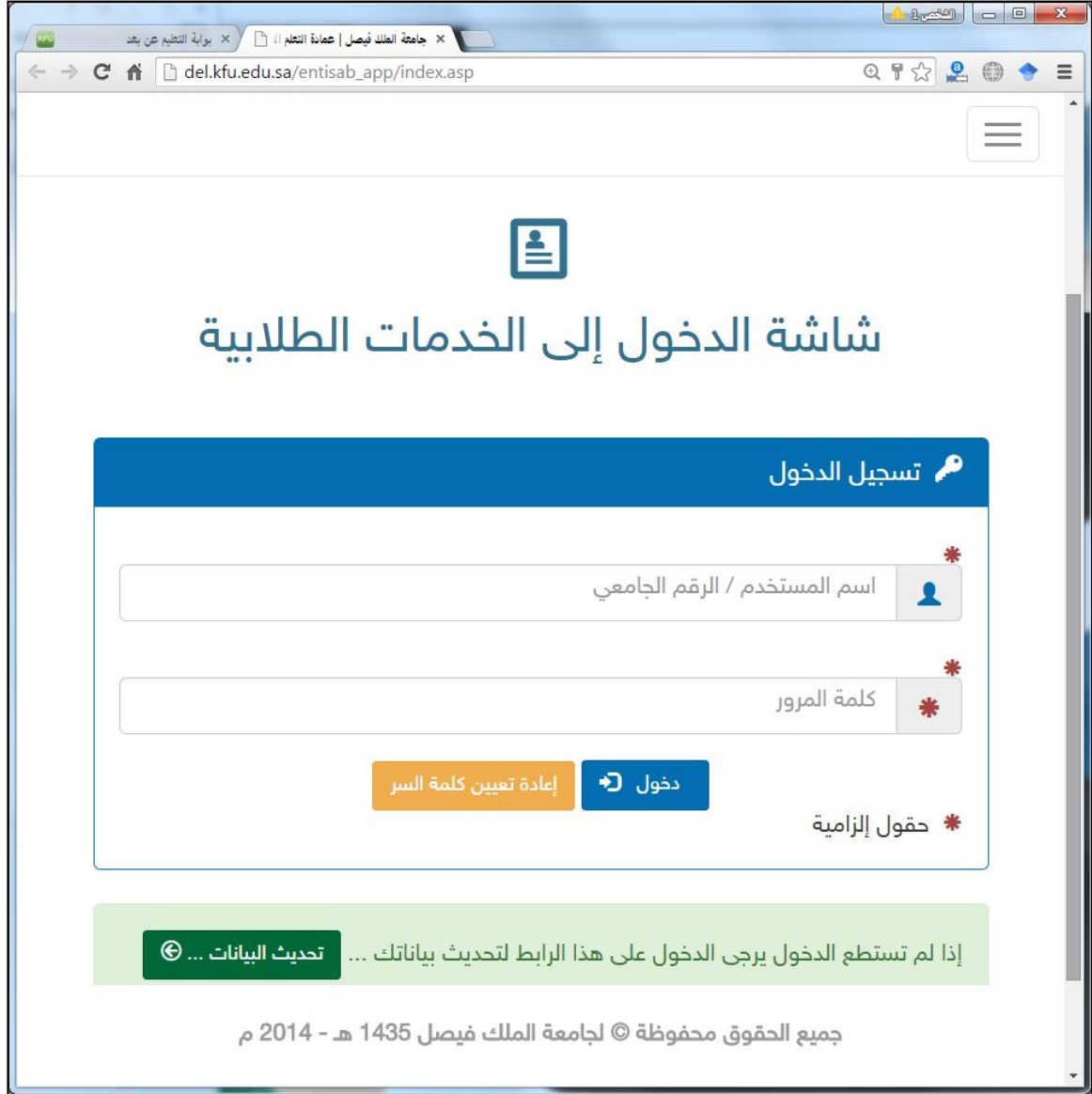
The screenshot shows the homepage of King Faisal University (www.kfu.edu.sa). The navigation menu at the top includes 'الكلية', 'العمادات', 'الادارات', 'المراكز العلمية والبحثية', 'خدمات سريعة', and 'مبنى الأحساء'. The 'عن بعد' (Distance Education) link is highlighted in the navigation menu. Below the navigation menu, there are several sections: 'رؤية الجامعة' (University Vision), 'بوابة أخبار الجامعة' (University News Portal), 'نموذج بادر قريباً' (Badar Model Soon), 'الاتصالات الإدارية' (Administrative Communications), 'التعلم الإلكتروني' (E-Learning), 'النظام المالي والإداري' (Financial and Administrative System), 'نظام البانر' (Banner System), 'العيادات الطبية الإلكترونية' (Electronic Medical Clinics), and 'المرکز الإعلامي' (Media Center). A large banner at the bottom of the page features a photograph of a meeting and the text 'بدر الجامعة يستقبل عميد كلية إدارة الأعمال ووفداً من منسوبيها' (Dr. Badr al-Jamra receives the Dean of the Faculty of Business Administration and a delegation of its members). The 'عن بعد' link is circled in red in the original image.

٣- اضغط على رمز الخدمات الطلابية.



The screenshot shows the website of King Faisal University, specifically the page for the Deanship of E-learning and Distance Education. The page features a navigation menu at the top with links for 'الرئيسية' (Home), 'البريد الإلكتروني' (Email), 'المجلة العلمية' (Scientific Journal), 'الإدارة العليا' (Senior Administration), and 'عن الجامعة' (About the University). Below the navigation menu is a search bar and a list of services including 'تسجيل الدخول' (Login), 'خدمات سريعة' (Quick Services), 'المراكز العلمية والبحثية' (Scientific and Research Centers), 'الادارات' (Administrations), 'العمادات' (Deanships), and 'كليات' (Colleges). The main content area displays a grid of service icons. The icon for 'الخدمات الطلابية' (Student Services) is circled in red. Other icons include 'التقويم الزمني' (Time Schedule), 'القبول وإجراءاته' (Admission and Procedures), 'الطلبية الجدد' (New Students), 'تسجيل المقررات' (Course Registration), 'المحاضرات المباشرة' (Live Lectures), 'الدخول على البانر' (Banner Login), 'الدخول على البلاك بورد الجديد' (New Blackboard Login), 'نظام التعليم الإفتراضي VLS' (VLS Virtual Learning System), and 'الدخول على البلاك بورد' (Blackboard Login).

٤- ادخل اسم المستخدم أو الرقم الجامعي وكلمة المرور، ثم اضغط زر دخول.



شاشة الدخول إلى الخدمات الطلابية

تسجيل الدخول

اسم المستخدم / الرقم الجامعي

كلمة المرور

دخول

إعادة تعيين كلمة السر

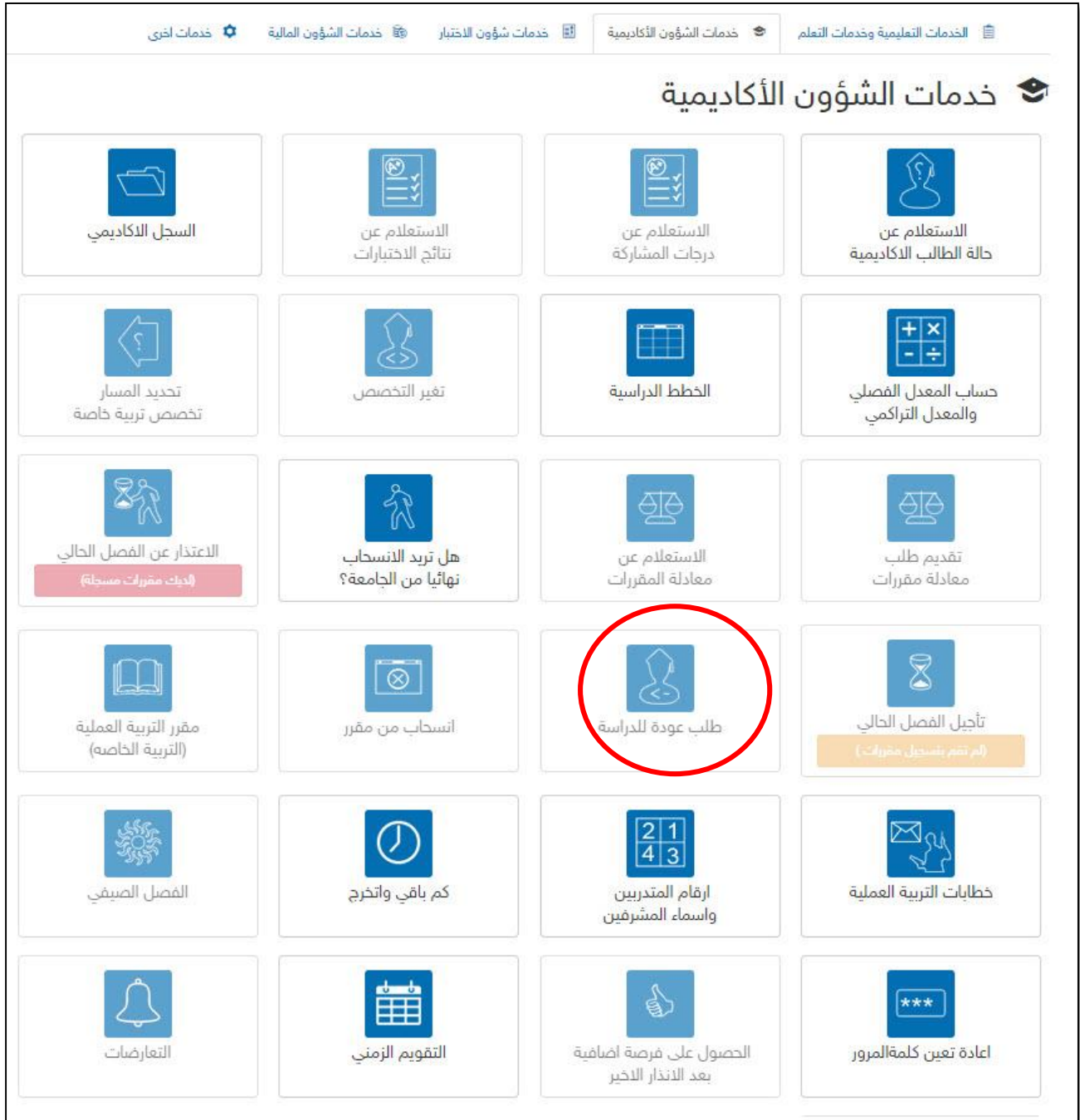
حقوق إلزامية

إذا لم تستطع الدخول يرجى الدخول على هذا الرابط لتحديث بياناتك ... تحديث البيانات ...

جميع الحقوق محفوظة © لجامعة الملك فيصل 1435 هـ - 2014 م

٤- الخطوات المتبعة للحصول على الخدمة

- ١- انتقل إلى تبويب "خدمات الشؤون الأكاديمية".
- ٢- اضغط رمز "طلب عودة للدراسة".



الخدمات التعليمية وخدمات التعلم خدمات الشؤون الأكاديمية خدمات شؤون الاختبار خدمات الشؤون المالية خدمات اخرى

خدمات الشؤون الأكاديمية

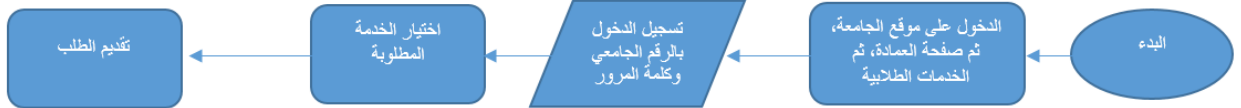
السجل الاكاديمي	الاستعلام عن نتائج الاختبارات	الاستعلام عن درجات المشاركة	حالة الطالب الاكاديمية
تحديد المسار تخصص تربية خاصة	تغير التخصص	الخطط الدراسية	حساب المعدل الفصلي والمعدل التراكمي
الاعتذار عن الفصل الحالي (لديك مقررات مسجلة)	هل تريد الانسحاب نهائياً من الجامعة؟	الاستعلام عن معادلة المقررات	تقديم طلب معادلة مقررات
مقرر التربية العملية (التربية الخاصة)	انسحاب من مقرر	طلب عودة للدراسة	تأجيل الفصل الحالي (لم يتم تسجيل مقررات)
الفصل الصيفي	كم باقي واتخرج	ارقام المتدربين واسماء المشرفين	خطابات التربية العملية
التعارضات	التقويم الزمني	الحصول على فرصة اضافية بعد الانذار الاخير	اعادة تعيين كلمة المرور



٥- شروط ومتطلبات الحصول على الخدمة

أن يكون المستفيد (الطالب) مسجل بالنظام، وله حساب إلكتروني.

٦- مسار عمل الخدمة



٧- عرض البيانات النهائية للخدمة (Output)



عمادة التعلم الإلكتروني والتعليم عن بعد
Deanship of E-Learning and
Distance Education

المملكة العربية السعودية
وزارة التعليم العالي
جامعة الملك فيصل
KING FAISAL UNIVERSITY

الرقم : التاريخ : المرفقات :

نموذج إشعار بالعودة للدراسة

رقم الطالب/الطالبة:	اسم الطالب/الطالبة:
التخصص:	الكلية:
التعليم الخاص - اعداد عام	الترتبة:
	الحالة الأكاديمية:
	اعتذار عن الدراسة

تتبعاً يسمح للطالب إلغاء أو تعديل الطلب خلال فترة 48 ساعة من تاريخ تقديم الطلب فقط.

بناء على الموافقة السابقة فيما يخص:

- الاعتذار عن الدراسة
- فيش أرفع في العودة للدراسة اعتباراً من الفصل الدراسي التالي للعام الجامعي 1434 / 1435 هـ.

نضغط هنا لتقديم طلب العودة للدراسة



الخروج من النظام



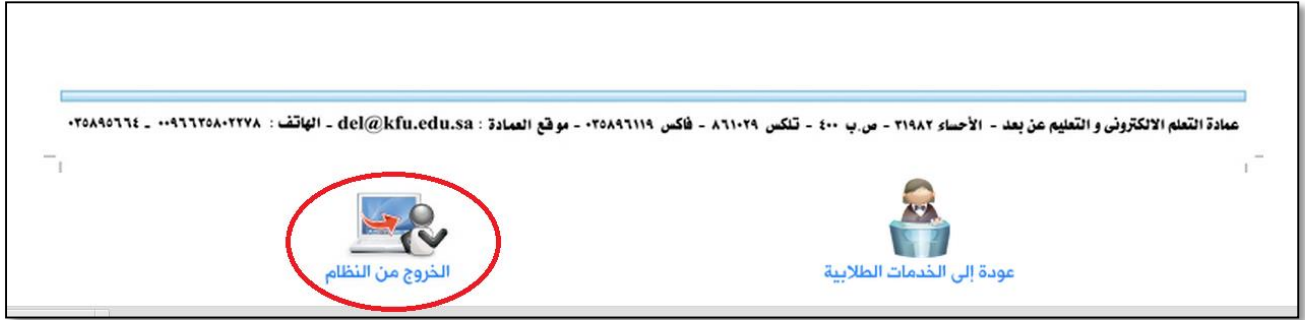
عودة إلى الخدمات الطلابية

٨- ملخص خطوات الخدمة:



٩- تسجيل الخروج من النظام

اضغط رمز "الخروج من النظام" الموجود أسفل اليسار.





KINGDOM OF SAUDI ARABIA
MINISTRY OF EDUCATION
KING FAISAL UNIVERSITY