



دليل استخدام خدمة

التقدم بطلب للحصول على إعانة من الضمان الاجتماعي (الانتساب المطور)

اسم الخدمة	خدمة التقديم بطلب للحصول على إعانة من الضمان الاجتماعي (الانتساب المطور)
رقم الخدمة	AC092-91
نوع الخدمة	حكومة – أفراد (G-C)
الجهة المستفيدة	(الطالب / الطالبة) المستمر (الانتساب المطور)
الجهة المقدمة للخدمة	عمادة التعلم الإلكتروني والتعليم عن بعد
مستوى نضج الخدمة الحالي	إجرائية
قنوات تقديم الخدمة	من خلال الموقع الإلكتروني وأجهزة الخدمة الذاتية
رابط مباشر على الخدمة	http://del.kfu.edu.sa/entisab_app/social_security/id_ad_entisab.asp
هاتف مباشر للتواصل مع الجهة المقدمة للخدمة	8003030308
بريد إلكتروني للدعم الفني	del@kfu.edu.sa

جدول المحتويات

الموضوع	رقم الصفحة
جدول المحتويات	٣
١- الخدمة في سطور	٤
٢- نموذج طلب الخدمة (ورقي او الكتروني)	٥
٣- طريقة الدخول على النظام (Inputs)	٦
٤- الخطوات المتبعة للحصول على الخدمة	٩
٥- شروط ومتطلبات الحصول على الخدمة	١٠
٦- مسار عمل الخدمة	١١
٧- عرض البيانات النهائية للخدمة (Output)	١٢
٨- ملخص خطوات الخدمة	١٣
٩- تسجيل الخروج من النظام	١٤



١- الخدمة في سطور

تخدم شريحة معينة من الطلاب المنسوبين للضمان الاجتماعي.

٢- نموذج طلب الخدمة

الطلبية المستحقين للإعانة من الضمان الإجتماعي

20000000	رقم الطالب/الطالبة:	*****	اسم الطالب/الطالبة:
الإجتماع والخدمة الإجتماعية	التخصص:	الاداب	الكلية:
		فعل	الحالة الأكاديمية:

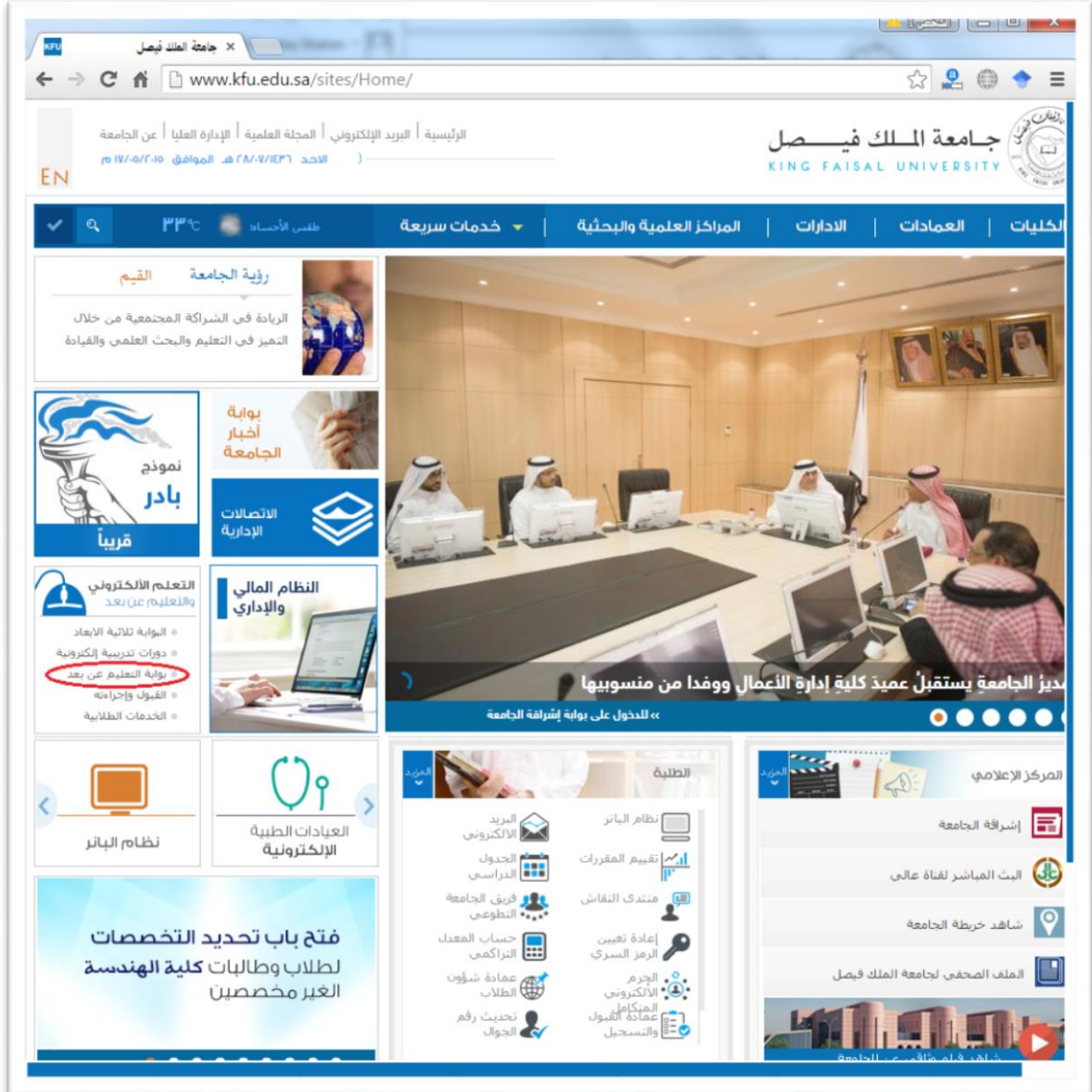
أدخل جميع البيانات بحرص و دقة



	رقم الجوال:
	رقم هاتف المنزل:
No file chosen Choose File	رفع صورة الضمان الاجتماعي: (فقط ملف PDF - حجم الملف يجب ألا يزيد عن 5 ميجابايت)
تعبئة بيانات الحساب البنكي الخاص بالطالب	
ملاحظة : يجب على الطالب أن يقوم بتعبئة جميع المعلومات المطلوبة.	
هل ترغب في الحصول على شيك أو ايداع في حسابك البنكي الشخصي؟ <input type="radio"/> ايداع في حساب بنكي <input type="radio"/> شيك	
<input type="button" value="حفظ البيانات"/>	

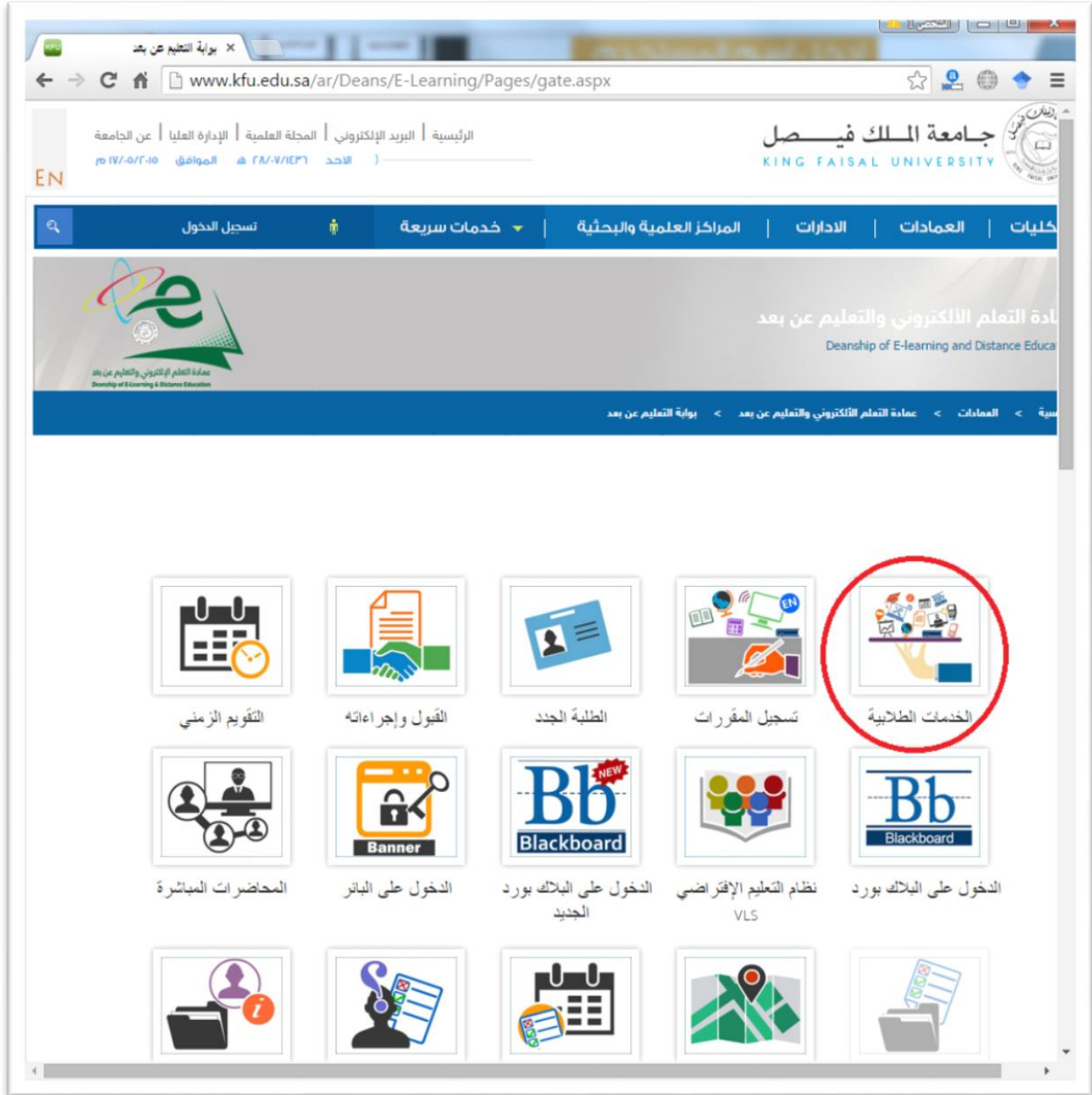
٣- طريقة الدخول على النظام (Inputs)

- ١- ادخل على موقع جامعة الملك فيصل kfu.edu.sa.
- ٢- اضغط رابط بوابة التعليم عن بعد.



The screenshot shows the homepage of King Faisal University. The main navigation bar includes links for 'الكلية' (Faculty), 'العمادات' (Deans), 'الادارات' (Administration), 'المراكز العلمية والبحثية' (Academic and Research Centers), and 'خدمات سريعة' (Quick Services). A search bar is located on the left. The main content area features a large banner for the 'مركز الدراسات والبحوث' (Research and Studies Center) with a photo of a meeting. Below the banner, there are several service tiles: 'رؤية الجامعة' (University Vision), 'بوابة أخبار الجامعة' (University News Portal), 'نموذج بادر قريبا' (Badr Model Coming Soon), 'التعلم الإلكتروني' (E-Learning), 'النظام المالي والإداري' (Financial and Administrative System), 'نظام البائز' (Bazaar System), and 'العيادات الطبية الإلكترونية' (Electronic Medical Clinics). A sidebar on the right contains a 'الطلبة' (Students) section with links for 'نظام البائز', 'تقييم المقررات', 'منتدى النقاش', 'إعادة تعيين الرمز السري', 'الجرم الإلكتروني', 'عمادة الشؤون الطلابية', 'تسجيل الجوال', 'إشراق الجامعة', 'البيت المباشر لقناة عالي', 'شاهد خريطة الجامعة', and 'الملف الصحفي لجامعة الملك فيصل'. The footer of the page contains the text 'صفحة رقم 6 من 15'.

٣- اضغط على رمز الخدمات الطلابية.



EN الرئيسية | البريد الإلكتروني | المحلة العلمية | الإدارة العليا | عن الجامعة
17/0/2015 الموافق 28/7/1436 هـ الأحد

جامعة الملك فيصل
KING FAISAL UNIVERSITY

التسجيل الدخول | خدمات سريعة | المراكز العلمية والبحثية | الادارات | العمادات | كليات

إدارة التعلم الإلكتروني والتعليم عن بعد
Deanship of E-learning and Distance Education

بوابة التعليم عن بعد < عمادة التعلم الإلكتروني والتعليم عن بعد < العمادات < بوابة التعليم عن بعد

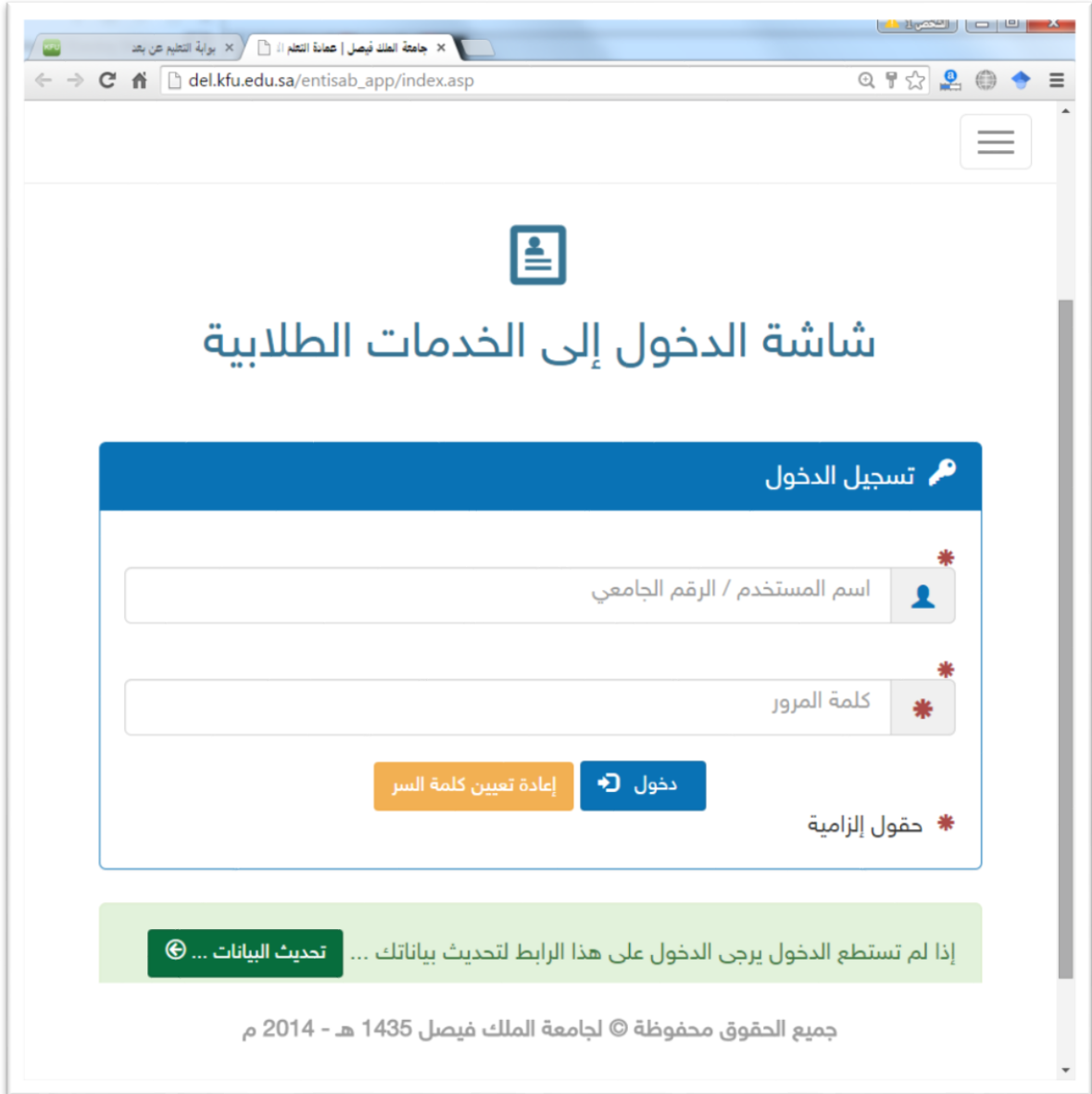
التقويم الزمني | القبول وإجراءاته | الطلبة الجدد | تسجيل المقررات | الخدمات الطلابية

المحاضرات المباشرة | الدخول على الباتر | الدخول على البلاك بورد الجديد | نظام التعليم الافتراضي VLS | الدخول على البلاك بورد

Blackboard

Blackboard

٤- ادخل اسم المستخدم أو الرقم الجامعي وكلمة المرور، ثم اضغط زر دخول.



شاشة الدخول إلى الخدمات الطلابية

تسجيل الدخول

اسم المستخدم / الرقم الجامعي

كلمة المرور

دخول

إعادة تعيين كلمة السر

حقوق إلزامية

إذا لم تستطع الدخول يرجى الدخول على هذا الرابط لتحديث بياناتك ... تحديث البيانات ...

جميع الحقوق محفوظة © لجامعة الملك فيصل 1435 هـ - 2014 م

٤- الخطوات المتبعة للحصول على الخدمة

- ١- انتقل إلى تبويب "خدمات الشؤون المالية".
- ٢- اضغط رمز "الطلبة المستحقين للإعانة من الضمان الاجتماعي".

الخدمات التعليمية وخدمات التعلم | خدمات الشؤون الأكاديمية | خدمات شؤون الاختبار | خدمات الشؤون المالية | خدمات اخرى

خدمات الشؤون المالية

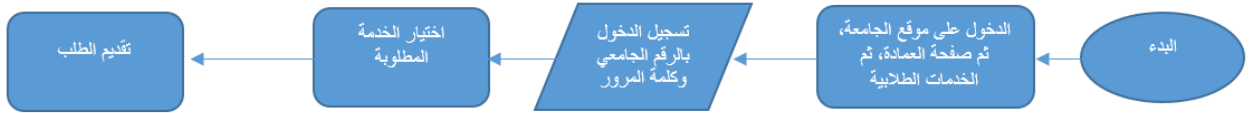
 <p>إفادة بالرسوم الدراسية</p>	 <p>الاستعلام عن وضع الطالب/الطالبة المالي</p>	 <p>الطلبة المستحقين للإعانة من الضمان الاجتماعي</p>	 <p>تعليمات السداد</p>
 <p>مشكلات السداد</p>	 <p>إفادة بالرسوم الدراسية المدفوعة</p>	 <p>إدخال بيانات ال IBAN لغايات استرداد الرسوم</p>	



٥- شروط ومتطلبات الحصول على الخدمة

أن يكون المستفيد (الطالب) مسجل بالنظام، وله حساب إلكتروني.

٦- مسار عمل الخدمة



٧- عرض البيانات النهائية للخدمة (Output)

الطلبة المستحقين للإعانة من الضمان الإجتماعي

اسم الطالب/الطالبة:	*****	رقم الطالب/الطالبة:	20000000
الكلية:	الآداب	التخصص:	الإجتماع والخدمة الإجتماعية
الحالة الأكاديمية:	فعل		

أدخل جميع البيانات بحرص و دقة



رقم الجوال:

رقم هاتف المنزل:

رفع صورة الضمان الإجتماعي: (فقط ملف PDF - حجم الملف يجب ألا يزيد عن 5 ميجابايت)

تعبئة بيانات الحساب البنكي الخاص بالطالب

ملاحظة: يجب على الطالب أن يقوم بتعبئة جميع المعلومات المطلوبة.

هل ترغب في الحصول على شيك أو ايداع في حسابك البنكي الشخصي؟
 ايداع في حساب بنكي شيك

حفظ البيانات

٨- ملخص خطوات الخدمة:



٩- تسجيل الخروج من النظام

اضغط رمز "الخروج من النظام" الموجود أسفل اليسار.

عمادة التعلم الإلكتروني والتعليم عن بعد - الأحياء ٣١٩٨٢ - ص. ب ٤٠٠ - تليكس ٨٦١٠٢٩ - فاكس ٠٢٥٨٩٦١١٩ - موقع العمادة : del@kfu.edu.sa - الهاتف : ٠٢٥٨٩٥٦٦٤ - ٠٠٩٦٦٣٥٨٠٢٢٧٨





KINGDOM OF SAUDI ARABIA
MINISTRY OF EDUCATION
KING FAISAL UNIVERSITY