



# KFU

جامعة الملك فيصل  
KING FAISAL UNIVERSITY  
جامعة ووطن.. نماء.. واستدامة..

## دليل سياسة تقييم أعضاء هيئة التدريس





## جدول المحتويات:

٣	.....مقدمة
٣	.....قياس مستوى أداء أعضاء هيئة التدريس على الأنظمة الإلكترونية
٥	.....سياسة تقييم أعضاء هيئة التدريس من قبل المتعلمين

## جدول الأشكال:

- رسم توضيحي ١: عينة من تقرير لرصد تقييد عضو هيئة التدريس بالرد على استفسارات الطلاب  
٤ .....
- رسم توضيحي ٢: نموذج لاحصائية عدد ردود أعضاء هيئة التدريس على استفسارات الطلبة  
٤
- رسم توضيحي ٣: تقرير أنشطة عضو هيئة تدريس على نظام إدارة التعلم.....  
٥

## مقدمة

تقوم عمادة التعلم الإلكتروني والتعليم عن بعد بالتقييم المستمر لأعضاء هيئة التدريس العاملين في برامج التعلم الإلكتروني والتعليم عن بعد، لضمان جودة العملية التعليمية، ويتم ذلك من خلال العديد من المهام التي تتم بشكل إلكتروني من خلال رصد الأنظمة، وتحليل نتائج الاستبيانات والاستجابات، ويتم في النهاية رفع تقارير دورية بنتائج التقييم لأصحاب المصلحة.

## قياس مستوى أداء أعضاء هيئة التدريس على الأنظمة الإلكترونية

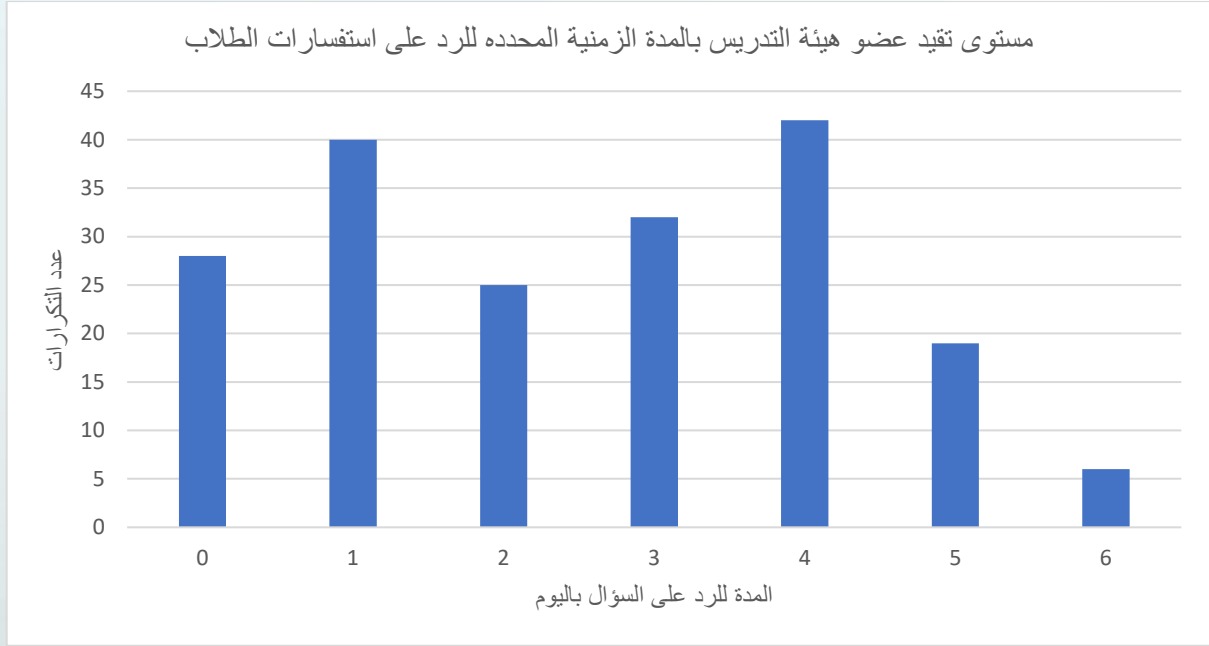
١- يتم قياس مستوى أداء أعضاء هيئة التدريس على الأنظمة الإلكترونية بشكل دوري، حيث يتم رصد دخول أعضاء هيئة التدريس على الأنظمة الإلكترونية، ويتم قياس مستوى أدائهم على الأنظمة الإلكترونية وأنشطة المقررات التي يقومون بتدريسها. وتتم هذه العملية بشكل آلي وتستخرج التقارير الخاصة بها بصفة دورية وترفع إلى عميد التعلم الإلكتروني، وترسل كذلك إلى عميد الكلية ورئيس القسم، لاتخاذ اللازم تجاهها.

٢- مستوى تواصل عضو هيئة التدريس وتفاعله مع الطلبة من خلال أدوات التواصل والتفاعل في المقرر، حيث يتم رصد ومتابعة أنشطة أعضاء هيئة التدريس في المقررات الإلكترونية المسندة إليهم، ومستوى تفاعلهم وتواصلهم مع المتعلمين، وتقديمهم للتغذية الراجعة.

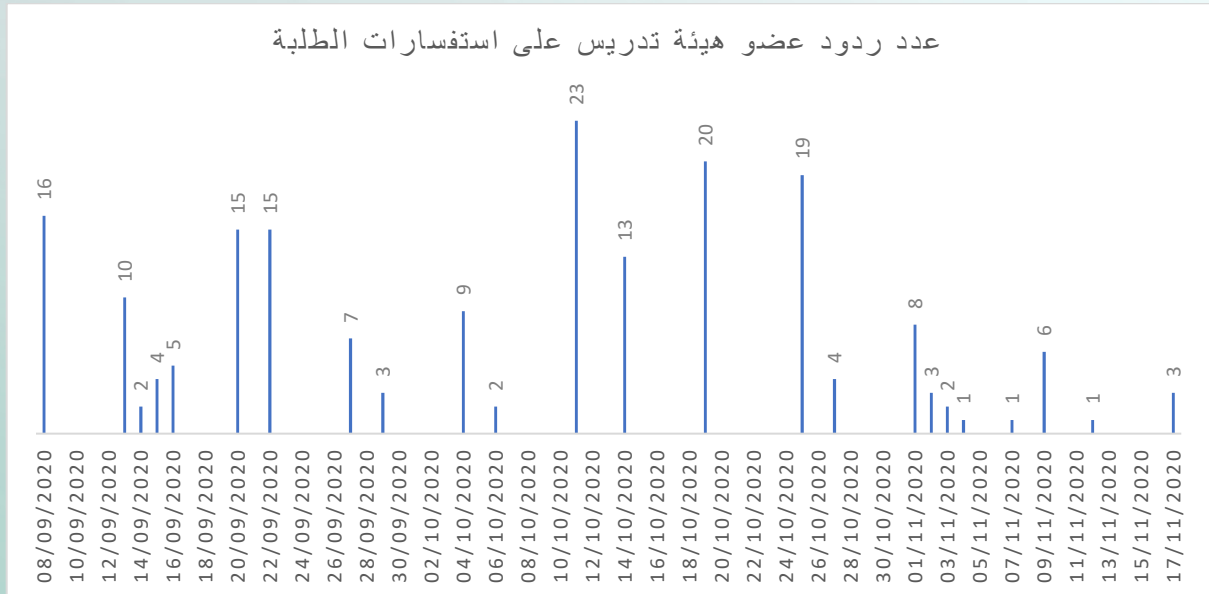
٣- مستوى تقيد أعضاء هيئة التدريس بالمواعيد المحددة لأنشطة المقرر، والمتمثلة في:

- الالتزام بمواعيد المحاضرات المباشرة
- التقيد بمواعيد تسجيل المحاضرات
- التقيد بالساعات المكتبية
- التقيد بمواعيد تسليم الواجبات والاختبارات
- التقيد بمواعيد تسليم النتائج والتقارير النهائية.
- التقيد بالمدة الزمنية المحددة للرد على استفسارات الطلاب.

تستخرج التقارير الخاصة بالأنشطة السابقة بصفة دورية وترفع إلى عميد التعلم الإلكتروني، وترسل كذلك إلى عميد الكلية ورئيس القسم، لاتخاذ اللازم تجاهها.



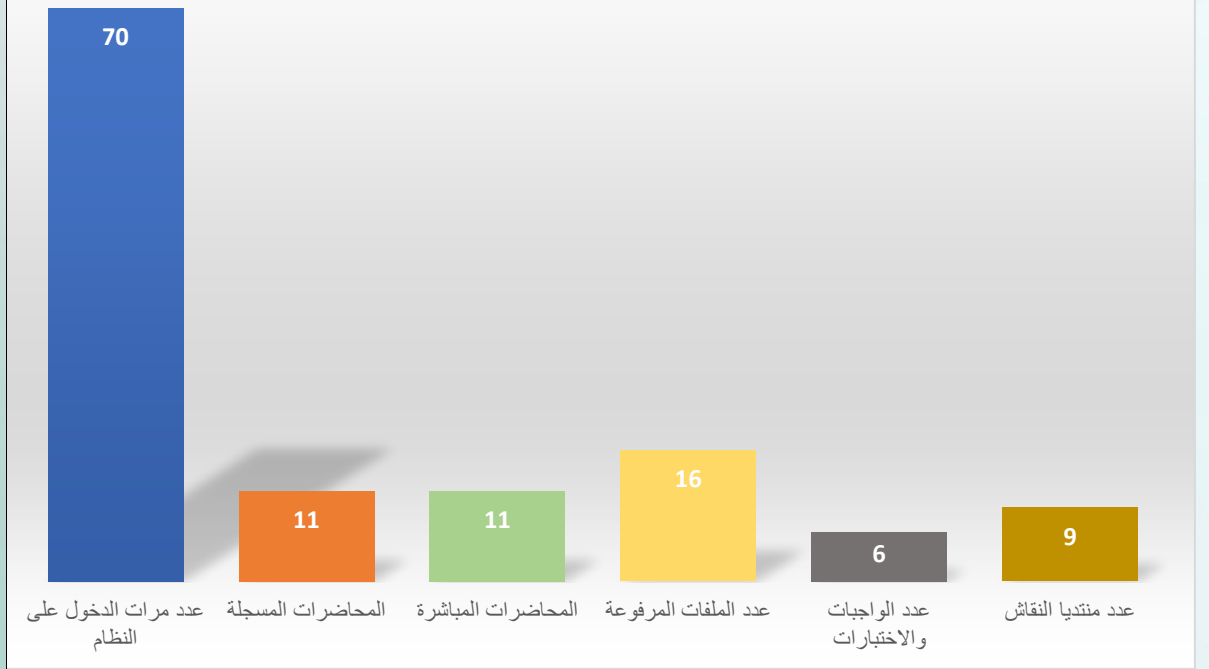
رسم توضيحي ١: عينة من تقرير لرصد تقيد عضو هيئة التدريس بالرد على استفسارات الطلاب



رسم توضيحي ٢: نموذج لاحصائية عدد ردود أعضاء هيئة التدريس على استفسارات الطلبة

<b>TERM_CODE</b>	144110
<b>CRN</b>	54593
<b>COURSE_NO</b>	229403
<b>COURSE_TITLE</b>	إدارة رياض الأطفال
<b>COLLEGE</b>	التربية
<b>DEPT</b>	رياض الأطفال
<b>FACULTY_EMAIL</b>	<a href="mailto:ccc@kfu.edu.sa">ccc@kfu.edu.sa</a>
<b>FACULTY_NAME</b>	ccc

## تقرير أنشطة عضو هيئة التدريس على نظام إدارة التعلم



رسم توضيحي ٢: تقرير أنشطة عضو هيئة تدريس على نظام إدارة التعلم

## سياسة تقييم أعضاء هيئة التدريس من قبل المتعلمين

يتم تقييم أعضاء هيئة التدريس من قبل المتعلمين عن طريق استبانة خاصة، يسجل فيها الطلاب استجاباتهم، ويتم تحليل نتائج هذه الاستبانة وإرسال التقرير الخاص بها إلى عميد التعلم الإلكتروني، وترسل كذلك إلى عميد الكلية ورئيس القسم، لاتخاذ اللازم تجاهها.