

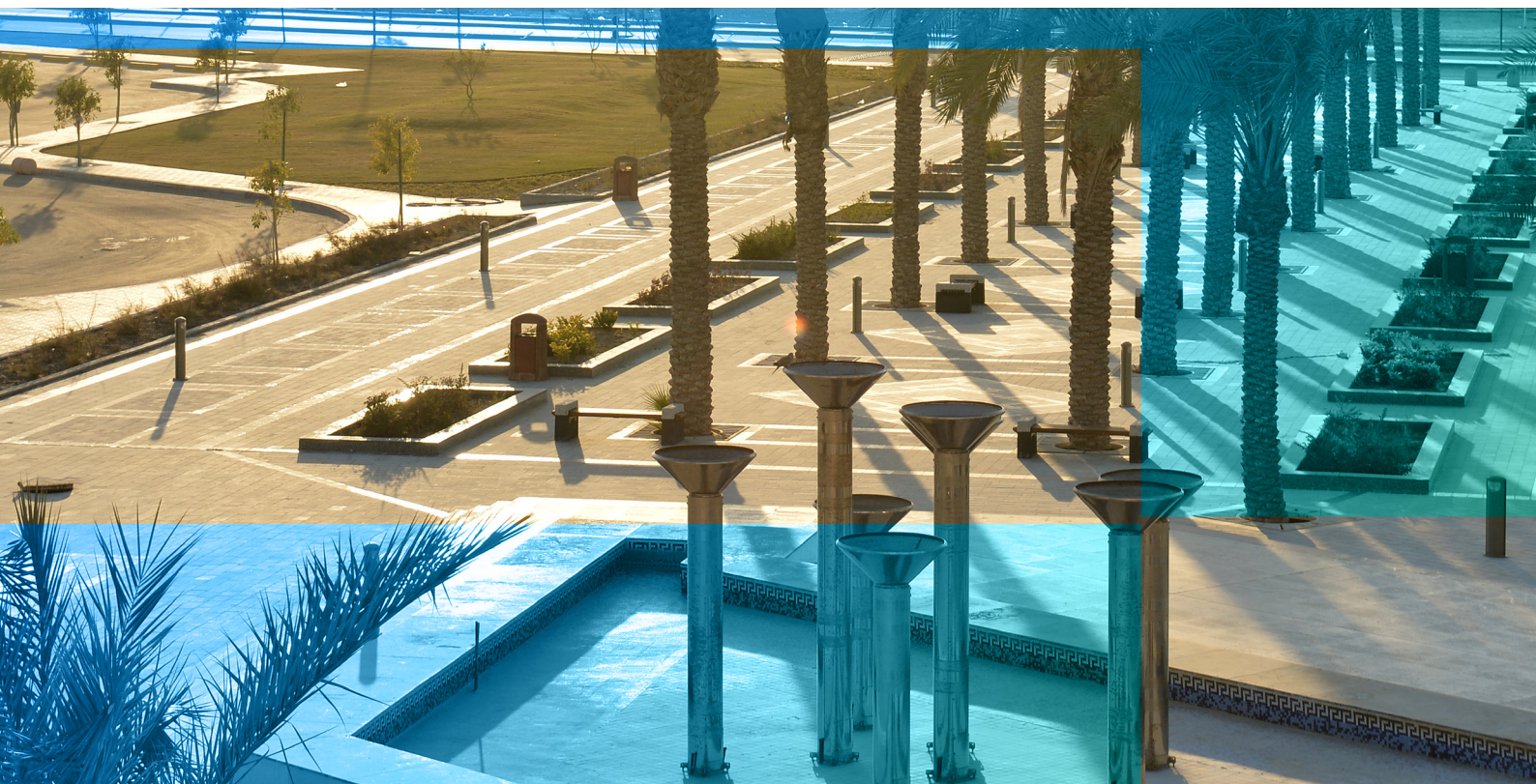


KFU

جامعة الملك فيصل

KING FAISAL UNIVERSITY

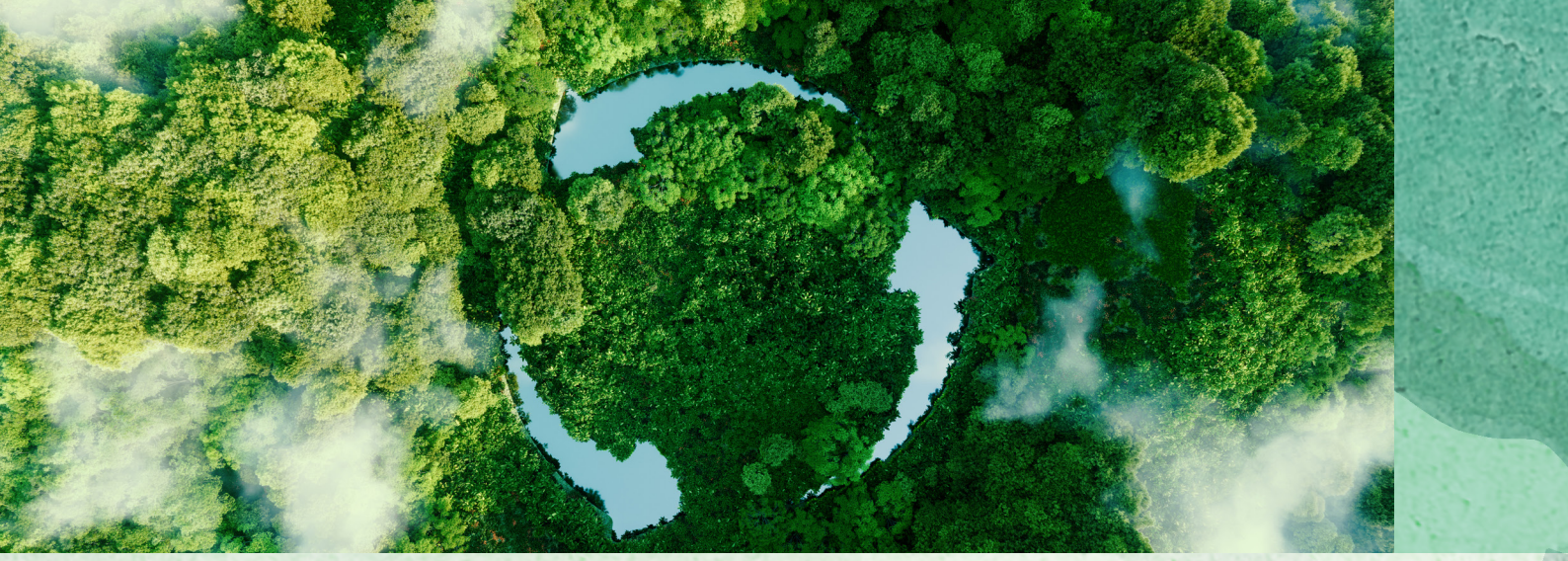
جامعة ووطن.. نماء.. واستدامة..



تمويل الأبحاث المنتهية بنموذج أولي ابتكاري

Funding Research ending with an innovative prototype

التمويل المؤسسي
Institutional Funding



تمويل الأبحاث المنتهية بنموذج اولي ابتكاري التمويل المؤسسي

Introduction

The aim of this research track is to support the processes of innovation and commercialization of knowledge through inventing competitive products that enjoy a good level of demand in the market, provided that they are linked to the university's identity and the objectives of the Ministry of Education (coming up with an innovative prototype). This shall contribute to the increment of high-quality local products based on scientific research.

As part of the Kingdom's ambitious Vision 2030 program to diversify the economy and develop the public sector, The unit of Industrial relation and technology transfer, in collaboration with the deanship of scientific research, this track in support by the institutional funding to ultimately support the process of innovation and commercialization.

Faculty members can submit their proposals in the following domains.

Solid Waste Management Domain

Research Challenges

Research proposal topics must relate to sustainable solid waste management practices and pertain to the following topic areas:

- Waste awareness amongst the general population
- Waste separation

مقدمة:

يهدف هذا المسار البحثي الى دعم عمليات الابتكار وتسويق المعرفة من خلال ابتكار منتجات تنافسية تتمتع بمستوى جيد من الطلب في السوق ، شريطة أن تكون مرتبطة بهوية الجامعة وأهداف وزارة التربية والتعليم (الخروج بنموذج أولي مبتكر)، حيث يهدف كذلك الى زيادة جودة المنتجات المحلية المرتكزة على البحث العلمي.

كجزء من برنامج رؤية المملكة 2030 الطموح لتنويع الاقتصاد وتطوير القطاع العام ، تقدم وحدة العلاقات الصناعية ونقل التقنية ، بالتعاون مع عمادة البحث العلمي بدعم من التمويل المؤسسي هذا المسار والذي من شأنه ان تدعم عملية الابتكار والتسويق.

يمكن لأعضاء هيئة التدريس تقديم مقترحاتهم في المجالات التالية:

مجال إدارة النفايات الصلبة

تحديات البحث:

يجب أن تتعلق موضوعات اقتراح البحث بممارسات إدارة النفايات الصلبة المستدامة وتتعلق بمجالات الموضوعات التالية:

- الوعي بالنفايات بين عامة الناس
- فصل النفايات
- جمع النفايات ونقلها وابعادها



- Waste collection, transfer, and transport
- Waste Pre-treatment, Treatment
- Final Disposal
- Recycling

II. Food Security and Environmental Sustainability

Research Challenges

Researchers are invited to submit a research proposal that aligns with the King Faisal University Identity i.e., Food Security and Environmental Suitability.

- In collaboration either with the local or international company the researcher/inventor can work on a solution to an industry problem and must develop a prototype related to food security and environmental sustainability.
- The researcher/inventor must submit a letter describing the problem that requires a solution, signed and approved either by the local or international company.
- The prototype should be owned by the university.

Research Proposal Submission

1. The deadline to submit a research proposal on one of the abovementioned domains are 22-06-2023.

The research proposal can be submitted via email to: ir-ttu@kfu.edu.sa

2. The Research proposal must be submitted on provided Word template form.

- معالجة النفايات، وكذلك المعالجة المبدئية
- التخلص النهائي
- إعادة التدوير

الأمن الغذائي والاستدامة البيئية

تحديات البحث

الباحثون مدعوون لتقديم اقتراح بحث يتوافق مع هوية الجامعة المرتبطة بالأمن الغذائي والاستدامة البيئية، مع مراعاة التالي:

- ان يكون التحدي البحثي بالتعاون مع شركة محلية أو دولية ، يمكن للباحث / المخترع العمل على حل مشكلة صناعية ويجب عليه تطوير نموذج أولي مرتبط بالأمن الغذائي والاستدامة البيئية.
- يجب على الباحث / المخترع تقديم خطاب يصف المشكلة التي تتطلب حلاً موقعاً ومعتمداً من الشركة المحلية أو العالمية.
- يكون النموذج الأولي ملكاً للجامعة.

الآلية لتقديم المقترح بحثي:

١- الموعد النهائي لتقديم اقتراح بحث حول أحد المجالين المذكورين اعلاه هو 1444/12/4هـ، كما يجب ارسال المقترح البحثي الى البريد الإلكتروني: ir-ttu@kfu.edu.sa

٢- يجب تعبئة النموذج المخصص للمقترح البحثي الذي تم اعتماده من قبل وحدة العلاقات الصناعية ونقل التقنية.



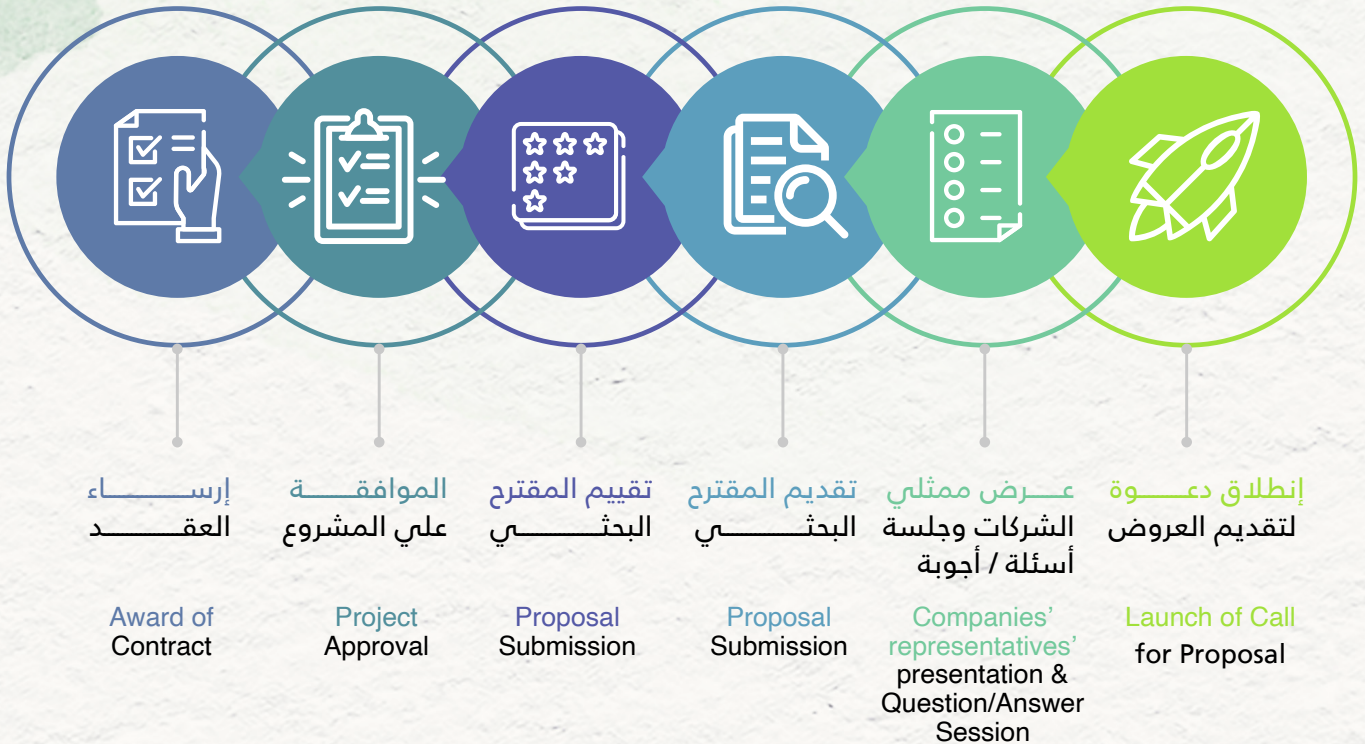
عملية التقييم:

Evaluation Process

Independent experts will evaluate all submitted proposals in response to the Call for Proposals. The successful applicants will be notified by email. The evaluation cycle is shown below:

سيقوم الخبراء المستقلون بتقييم جميع المقترحات المقدمة استجابة لدعوة تقديم العروض. سيتم إخطار المتقدمين ممن تم قبول مقترحاتهم عن طريق البريد الإلكتروني. يظهر الشكل أدناه عملية التقييم حتى الحصول على التمويل:

وحدة العلاقات الصناعية ونقل التقنية Technology Transfer and Industrial relation Unit



Funding

A grant of SAR 50,000 is available for each challenge. Researchers are entitled to receive %50 of the project value as a maximum for the project requirements for direct purchase, and the rest of the amount is due after the project closing.

التمويل:

منحة قدرها 50,000 ريال سعودي متاحة لكل تحد. يحق للباحثين الحصول على 50% من قيمة المشروع كحد أقصى لمتطلبات المشروع للشراء المباشر ، ويستحق باقي المبلغ بعد إغلاق المشروع.



التمويل المؤسسي

Institutional Funding

Important information

معلومات هامة

Activity	Maximum Budget is 50,000 SAR	الحد الأقصى للميزانية 50,000 ريال	النشاط
Who is Eligible to be the Lead Researcher		المؤهل ليكون الباحث الرئيس	
full, associate and assistant professors; lectures.		الأساتذة، الأساتذة المشاركون، الأساتذة المساعدون، المحاضرون.	
Who is Eligible to be a Co-Researcher		المؤهلون ليكونوا باحثين مشاركين	
Students; full, associate and assistant professors; lectures, teaching assistants.		الطلبة، الأساتذة، الأساتذة المشاركون، الأساتذة المساعدون، المحاضرون، المعيدون.	
The indicator is considered completed when the following conditions are met:		يعد المؤشر مغلقاً في حالة تحقق الشروط التالية:	
The innovative prototype must be approved by the entity that presented the challenge. The final report is accepted by Institutional Funding Committee (IFC).		أن تتم الموافقة على النموذج الأولي المبتكر من قبل الجهة التي قدمت التحدي. ان يتم قبول التقرير النهائي من اللجنة المختصة في التمويل المؤسسي.	



KFU
جامعة الملك فيصل
KING FAISAL UNIVERSITY
جامعة ووطن.. نماء.. واستدامة..

تمويل الأبحاث المنتهية بنموذج أولي ابتكاري

Funding Research ending with an innovative prototype

التمويل المؤسسي
Institutional Funding