

نظام انذار الحريق بمبنى الامن والسلامة

اولا في الحالة الطبيعية

تكون لمبة الطاقة (AC POWER ON) فقط مضاءة باللون الاخضر وهذا يعنى ان الوضع طبيعي ولا توجد أي مشاكل بشبكة انذار الحريق



- لمبة اسكات صوت الانذار (panel Sounder Silenced)
- لمبة بيان الاحداث (More Events)
- لمبة الطاقة (AC POWER ON)
- لمبة الانذارات العامة (General trouble)

اهم الاشارات بلوحة انذار الحريق

- 1- لمبة الانذارات العامة :- والتي تدل على تعطل بعض الكواشف نتيجة لعدم نظافتها وعدم اجراء الصيانة الدورية لها
- 2- لمبة اسكات صوت الانذار :- وهي اللمبة التي تدل على ايقاف عمل صوت الانذار
- 3- لمبة بيان الاحداث - وهي التي تدل على ظهور المعلومات عن مكان الاعطال والانذار بسطح شاشة لوحة الانذار

ثانيا :- في حالة حدوث انذار حريق يتم عمل الاتي :-

أ- التوجه الى لوحة انذار الحريق لمعرفة المنطقة الواقع بها الانذار والتي يتم تحديدها عن طريق شاشة لوحة انذار الحريق وتكون لمبة انذار الحريق مضاعة باللون الاحمر

ب- التوجه الى منطقة الانذار والتأكد من حدوث حريق فعليا او ان هذا الانذار كاذب

ج- في حالة الحريق يتم اتباع خطة الطوارئ للسيطرة على الحريق وإخلاء المبنى اذا تتطلب الامر ذلك

د- في حالة التأكد من ان هذا الانذار كاذب يتم عمل الاتي :-

١- معاينة كواشف الدخان في موقع الحدث والبحث عن كاشف الدخان الذي يعطى ضوء احمر وفكه وتنظيفه واعادة تركيبه مرة اخرى

٢- يتم الضغط على زر اسكات الاجراس ثم الضغط على زر اعادة النظام الى الوضع الطبيعي



لمبة انذار الحريق
(Fire Alarm)

ثالثا :- كيفية التعامل مع لوحة انذار الحريق



زر إسكات صوت الانذار بالأجراس
(Alarm Silence)

زر إسكات صوت الانذار باللوحة
(panel Sounder Silenced)

زر علامة الاستفهام (?)

زر رقم (2)

زر اعادة النظام الى الوضع
الطبيعي (Reset)

زر بيان الاحداث
(More Events)

زر الخروج
(Exit)

١- الضغط على الزر الذي يحمل علامة الاستفهام (?)

٢- الضغط على الزر رقم (٢) خمس مرات لتنشيط لوحة الانذار

٣- في حالة الرغبة في اسكات صوت الانذار بلوحة الانذار يتم الضغط على زر اسكات الانذار (panel Sounder Silenced)

٤- في حالة الرغبة في اعادة اللوحة الى الوضع الطبيعي يتم الضغط على زر الاعادة (Reset)

٥- في حالة الرغبة في معرفة مزيد من المعلومات عن نظام الانذار يتم الضغط على زر المزيد من الاحداث (More Events)

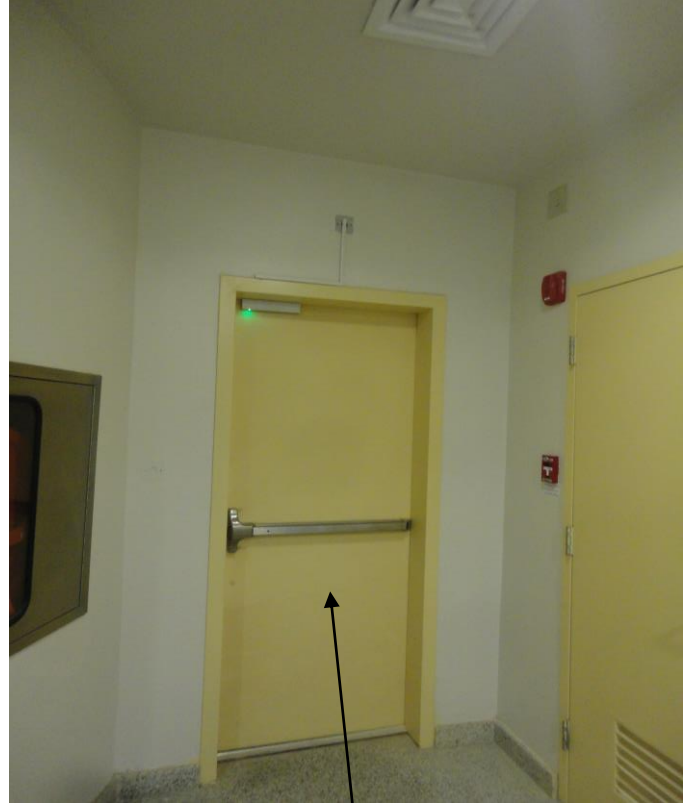
٦- في حالة الرغبة في العودة الى الشاشة الرئيسية يتم الضغط على زر الخروج (Exit)

٧- في حالة الرغبة في اسكات صوت الانذار بالأجراس يتم الضغط على زر (Alarm Silence)

رابعاً :- ابواب الطوارئ



القفل المغناطيسي لأبواب الطوارئ

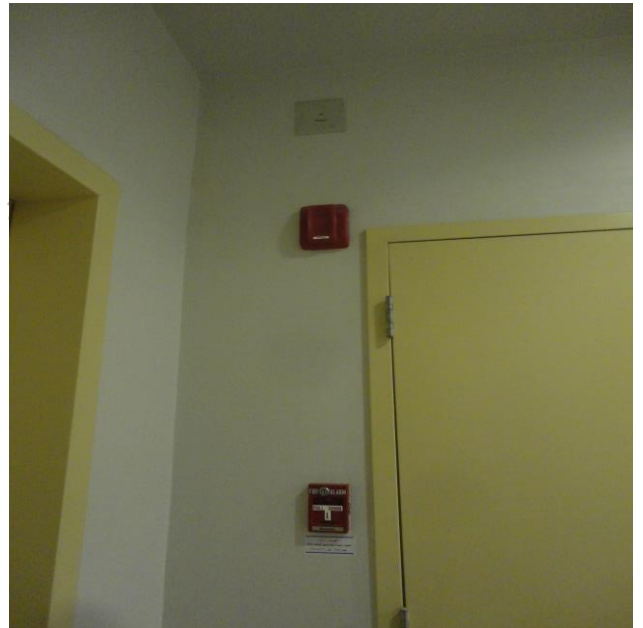


ابواب الطوارئ

ابواب الطوارئ في هذا المبنى تعمل مع شبكة الانذار وبمعنى انه في حالة الطوارئ وانطلاق اجراس الانذار يفتح ابواب الطوارئ من خلال القفل المغناطيسي المربوط بشبكة انذار الحريق



السلامة



ملحوظة هامة :- في حالات الحريق والطوارئ يتم سحب ذراع جرس الانذار لإعطاء التنبيه اللازم لقاطني المبنى لا خلاءه وفتح ابواب الطوارئ